



HEINE
Veterinär-Katalog 2023

Allgemeinmedizin & HNO



HEINE G100 LED geschlitztes Kopfstück

Mit LED-Beleuchtung in HEINE Qualität – LED^{HQ}

LED^{HQ}
LED IN HEINE QUALITÄT.



Kopfstück mit solider Metallkonstruktion und kratzfester Schwenklupe für eine außergewöhnlich lange Lebensdauer und ein qualitativ gleichbleibendes Untersuchungsergebnis. LED mit praktisch unbegrenzter Lebensdauer, kein Lampenwechsel nötig.

- ∴ **Kopfstück geschlitzt.** Optimales Instrumentieren mit Vergrößerung und Beleuchtung. Ungehindertes Arbeiten während der Untersuchung.
- ∴ **Vergütete, kratzfeste Schwenklupe mit 1,6-facher Vergrößerung** für ein detailreiches Bild.
- ∴ **Fiber Optik Beleuchtung.** Ermöglicht eine gleichmäßige, sehr helle Ausleuchtung und einen schattenfreien Blick auf Ohr und Tympanum.
- ∴ **Es gibt LED. Und es gibt LED^{HQ}.** HEINE hat einen neuen Standard gesetzt, indem von der Materialauswahl über die Verarbeitung, von der Lichtstärke bis zur Dimmbarkeit, vom Wärmemanagement bis zu einem möglichst hohen Farbwiedergabe-Index das Beste gerade gut genug ist. **Wir nennen das LED in HEINE Qualität. Kurz LED^{HQ}.**
- ∴ **Die LED-Beleuchtung ist genau auf das optische System abgestimmt** und liefert im Zusammenspiel eine sehr helle und gleichmäßige Ausleuchtung – für eine sichere Diagnose.
- ∴ **Patenterte und einzigartige stufenlose Dimmbarkeit** zwischen 3 – 100% mit praktischer Einfinger-Bedienung.
- ∴ **Einfache Reinigung.** Durch die abgerundeten Kanten auch optimal mit handelsüblichen Desinfektionsmitteln zu desinfizieren.
- ∴ **Doppel-Verriegelung für Spekula.** Fester Sitz der Spekula.
- ∴ **Die volle Funktionsfähigkeit des G100 LED geschlitzten Kopfstücks ist mit den aktuellen BETA Ladegriffen und den EN 200 / EN 200-1 Wandtransformatoren gewährleistet.**
- ∴ **Auch mit XHL Xenon Halogen Beleuchtung erhältlich.** Helle Ausleuchtung und authentische Farbwiedergabe, sonstige technische Angaben wie G100 LED geschlitztes Kopfstück.



HEINE G100 Diagnostik Kit



[01]

Ohne Etui

G100 geschlitztes Kopfstück mit

LED

BETA4 USB Ladegriff mit USB Kabel und Steckernetzteil [01]

G-010.28.388

BETA4 NT Ladegriff mit NT4 Tisch-Ladegerät

G-010.24.420

HEINE Veterinär Diagnostik Set

Mit XHL- oder LED^{HO}-Beleuchtung



Set enthält: G100 geschlitztes Kopfstück,

1 Satz lange geschlossene Spekula (57 mm x 4 mm Ø, 65 mm x 6 mm Ø und 90 mm x 7 mm Ø), Ersatzlampe bei XHL-Version, Hartschalenetui.

	2,5V XHL	3,5V XHL	LED
BETA Batteriegriff	G-112.10.118		
BETA4 USB Ladegriff mit USB Kabel und Steckernetzteil		G-112.27.388	G-112.28.388
BETA4 NT Ladegriff mit NT4 Tisch-Ladegerät		G-112.23.420	G-112.24.420



Set enthält: G100 geschlitztes Kopfstück, BETA 200 Ophthalmoskop,

1 Satz lange geschlossene Spekula (57 mm x 4 mm Ø, 65 mm x 6 mm Ø und 90 mm x 7 mm Ø), je 1 Ersatzlampe bei XHL-Version, Hartschalenetui.

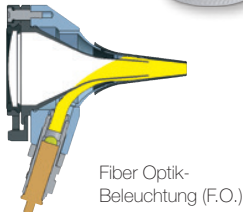
	2,5V XHL	3,5V XHL	LED
BETA Batteriegriff	G-148.10.118		
BETA4 USB Ladegriff mit USB Kabel und Steckernetzteil		G-148.27.388	G-148.28.388
BETA4 NT Ladegriff mit NT4 Tisch-Ladegerät		G-148.23.420	G-148.24.420

∴ Informationen zum HEINE BETA 200 Ophthalmoskop finden Sie auf Seite 037.

HEINE BETA® 200 LED VET F.O. Otokoskop

Veterinär-Otoskop mit LED^{HQ}-Beleuchtung


LED IN HEINE QUALITÄT.



Otoskop mit solidem Metallgehäuse und kratzfesten Glaslinsen für eine außergewöhnlich lange Lebensdauer und ein qualitativ gleichbleibendes Untersuchungsergebnis. LED mit praktisch unbegrenzter Lebensdauer, kein Lampenwechsel nötig.

- ∴ **Großflächiges, kratzfestes Sichtfenster mit 2,5-facher Vergrößerung.** Speziell entwickelte Linse für die Tiermedizin, bei der die Brennweite genau auf den Einsatz mit längeren Spekula ausgerichtet wurde.
- ∴ **Fiber Optik Beleuchtung.** Ermöglicht eine gleichmäßige, sehr helle Ausleuchtung und einen schattenfreien Blick auf Ohr und Tympanum.
- ∴ **Es gibt LED. Und es gibt LED^{HQ}.** HEINE hat einen neuen Standard gesetzt, indem von der Materialauswahl über die Verarbeitung, von der Lichtstärke bis zur Dimmbarkeit, vom Wärmemanagement bis zu einem möglichst hohen Farbwiedergabe-Index das Beste gerade gut genug ist. **Wir nennen das LED in HEINE Qualität. Kurz LED^{HQ}.**
- ∴ **Die LED-Beleuchtung ist genau auf das optische System abgestimmt** und liefert im Zusammenspiel eine sehr helle und gleichmäßige Ausleuchtung – für eine sichere Diagnose.
- ∴ **Patenterte und einzigartige stufenlose Dimmbarkeit** zwischen 3 – 100 % mit praktischer Einfinger-Bedienung.
- ∴ **Fest eingebautes, schwenkbares, luftdicht schließendes Sichtfenster.** Kann nicht verloren gehen. Für einfaches Instrumentieren.
- ∴ **Gebälse-Anschluss.** Für pneumatischen Trommelfelltest.
- ∴ Geeignet für die Verwendung **mit VET Dauergebrauchs-Tips.** Bestellinformationen für Zubehör siehe Seite 008–009.
- ∴ **Die volle Funktionsfähigkeit des BETA 200 LED VET ist mit den aktuellen BETA Ladegriffen und den EN 200 / EN 200-1 Wandtransformatoren gewährleistet.**

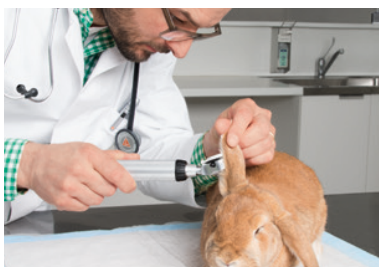
- ∴ **Auch mit XHL Xenon Halogen Beleuchtung erhältlich.**
Helle Ausleuchtung und authentische Farbwiedergabe, sonstige technische Angaben wie BETA 200 LED VET F.O. Otokoskop.

HEINE BETA 200 VET Diagnostik Kit

Mit XHL- oder LED^{HQ}-Beleuchtung

Ohne Etui

BETA 200 VET F.O. Otokoskop mit	2,5V XHL	3,5V XHL	LED
BETA Batteriegriff	G-011.10.118		
BETA4 USB Ladegriff mit USB Kabel und Steckernetzteil [01]		G-011.27.388	G-011.28.388
BETA4 NT Ladegriff mit NT4 Tisch-Ladegerät		G-011.23.420	G-011.24.420



Lange, geschlossene Metall-Spekula



- ⋄ **Hochwertige, verchromte Metallausführung.** Leicht zu reinigen, beliebig oft zu desinfizieren und sterilisieren.
- ⋄ **Zwei Verriegelungsschlitze.** Fester Sitz auf dem Kopfstück.

Geschlossene Metall-Spekula für G100/G100 LED geschlitztes Kopfstück

57 mm lang / Ø 4 mm	G-000.21.330
65 mm lang / Ø 6 mm	G-000.21.331
90 mm lang / Ø 7 mm	G-000.21.332
170 mm lang / Ø 10 mm	G-000.21.350

Geschlitzte, offene Metall-Spekula



- ⋄ **Hochwertige, verchromte Metallausführung.** Leicht zu reinigen, beliebig oft zu desinfizieren und sterilisieren.
- ⋄ **Innenwand mattiert.** Reflexminderung.
- ⋄ **60° Öffnung mit gut gerundeten Kanten.** Ausgezeichnete Instrumentiermöglichkeit, atraumatische Insertion.
- ⋄ **Zwei Verriegelungsschlitze.** Fester Sitz auf dem Kopfstück.

Geschlitzte Metall-Spekula für G100/G100 LED geschlitztes Kopfstück

65 mm lang / Ø 6 mm	G-000.21.341
90 mm lang / Ø 7 mm	G-000.21.342

Spreizspekulum



Dieses vielseitige Instrument hat sich vor allem als Universalspekulum für Kleintiere bewährt.

- ⋄ **Öffnung distal bis 28 mm in 4 Raststufen.** Vielseitig nutzbar für Untersuchung und Behandlung.
- ⋄ **Hochwertige, verchromte Metallausführung.** Leicht zu reinigen, beliebig oft zu desinfizieren und sterilisieren.
- ⋄ **Innenwand mattiert.** Reflexminderung.
- ⋄ **Oval geformte Branchen, sorgfältig gerundete Kanten.** Atraumatisch bei Insertion, Öffnen und Schließen.
- ⋄ **Zwei Verriegelungsschlitze.** Fester Sitz auf dem Kopfstück.

Spreizspekulum für G100/G100 LED geschlitztes Kopfstück

Spreizspekulum für geschlitztes Kopfstück (Länge 95 mm)	G-000.21.360
---	--------------

Kurze, geschlossene Spekula



- **Hergestellt aus SANALON S, dadurch glatte Oberfläche und hohe Materialdichte.** Schmutz und Keime dringen nicht ein, leichte Reinigung. Desinfektion mit gängigen Mitteln und Sterilisation im Dampfautoklaven bis 134 °C.
- **Anatomiegerechte Form.** Schmerzlose und atraumatische Insertion.
- **Eingespritzter Metallring mit 2 Verriegelungsschlitzen.** Fester Sitz auf dem Kopfstück.

Kurze, geschlossene Spekula aus SANALON S für G100/G100 LED geschlitztes Kopfstück und BETA 100 VET* Otoskop

1 Satz = 5 Stück Veterinär-Trichter aus SANALON S	G-000.21.316
40mm lang / Ø 2,2mm	G-000.21.310
40mm lang / Ø 2,8mm	G-000.21.311
40mm lang / Ø 3,5mm	G-000.21.312
40mm lang / Ø 4,5mm	G-000.21.313
40mm lang / Ø 5,5mm	G-000.21.314

HEINE VET Dauergebrauchs-Tips



Zur Verwendung auf dem BETA 100 VET* wird ein VET-Adapter [01] benötigt.

- **Hergestellt aus SANALON S, dadurch glatte Oberflächen und hohe Materialdichte.** Schmutz und Keime dringen nicht ein, leichte Reinigung. Desinfektion mit allen gängigen Mitteln und Sterilisation im Dampfautoklaven bis 134 °C.
- **Anatomiegerechte Form.** Schmerzlose und atraumatische Insertion.
- **Gut geformte Verriegelungsnocke.** Fester Sitz auf dem Otoskop.

Dauergebrauchstips aus SANALON S für BETA 200 VET und BETA 100 VET* mit Adapter

1 Satz = 3 Stück Dauergebrauchstips aus SANALON S	G-000.21.213
61 mm lang / Ø 4 mm	G-000.21.210
61 mm lang / Ø 6 mm	G-000.21.211
61 mm lang / Ø 9 mm	G-000.21.212
Adapter für VET Dauergebrauchs-Tips [01]	G-000.21.214

* Instrument nicht mehr lieferbar

HEINE UniSpec® Einweg-Trichter



Zur Verwendung von UniSpec Einweg-Trichter auf dem G100/G100 LED geschlitzten Kopfstück wird das Zwischenstück [01] benötigt.

- ⊗ **Keine Reinigung notwendig.** Zeitgewinn.
- ⊗ **Gesicherte Hygiene.** Keine Keimübertragung.
- ⊗ **Zweckmäßige Verpackungseinheit von 1000 Stück.** Preisgünstig.
- ⊗ **Original HEINE-Ausführung.** Fester Sitz auf dem Kopfstück.

UniSpec Einweg-Trichter für BETA 100 VET*, Operations-Otoskop* und G100/G100 LED geschlitztes Kopfstück

Karton mit 1000 UniSpec Einweg-Trichter Ø 2,5mm	B-000.11.242
Karton mit 1000 UniSpec Einweg-Trichter Ø 4mm	B-000.11.241

Zwischenstück für die Verwendung auf dem geschlitzten Kopfstück [01]	G-000.21.302
UniSpec Tip-Spender [02]	B-000.11.146

⊗: Nur für Einmalgebrauch.

Weitere Artikel / Zubehör

HEINE HNO Veterinär Spezial-Instrumente



Dauergebrauchs-Trichter für Operations-Otoskop*

1 Satz = 5 Ohrtrichter, 1 Nasentrichter	B-000.11.221
3 Ohrtrichter Ø 3,5/4,5/5,5mm	B-000.11.222
Ohrtrichter Ø 2,2mm	B-000.11.215
Ohrtrichter Ø 2,8mm	B-000.11.216
Ohrtrichter Ø 3,5mm	B-000.11.217
Ohrtrichter Ø 4,5mm	B-000.11.218
Ohrtrichter Ø 5,5mm	B-000.11.219
Nasentrichter Ø 10mm	B-000.11.220

AllSpec Einweg-Tips für BETA 100 VET* und Operations-Otoskop*

Karton mit 1000 Stück, Ø 2,5mm [01]	B-000.11.128
Karton mit 1000 Stück, Ø 4mm [01]	B-000.11.127
Karton mit 10 Stück Kartons à 1000 Stück, Ø 2,5mm	B-000.11.138
Karton mit 10 Stück Kartons à 1000 Stück, Ø 4mm	B-000.11.137

Schüttverpackung einzeln mit 250 Stück, Ø 2,5mm [02]	B-000.11.153
Schüttverpackung einzeln mit 250 Stück, Ø 4mm [02]	B-000.11.152
Karton mit 10 Stück Schüttverpackungen à 250 Stück, Ø 2,5mm	B-000.11.151
Karton mit 10 Stück Schüttverpack. à 250 Stück, Ø 4mm	B-000.11.150

Tip-Adapter [03]	B-000.11.306
------------------	---------------------

AllSpec Tip-Spender (2x 50 Tips) [04]	B-000.11.149
---------------------------------------	---------------------



⊗: Nur für Einmalgebrauch.

* Instrument nicht mehr lieferbar

Weitere Artikel / Zubehör

HEINE HNO Veterinär Spezial-Instrumente



G100 geschlitztes Kopfstück	2,5V XHL	3,5V XHL	LED
mit Schwenklupe, ohne Griff	G-001.21.301	G-002.21.301	G-008.21.301



BETA 200 VET F.O. Otoskop-Kopf	2,5V XHL	3,5V XHL	LED
ohne Griff und Zubehör	G-001.21.250	G-002.21.250	G-008.21.250



Ersatzlampe für G100 und BETA 200 VET	2,5V XHL	3,5V XHL
XHL Xenon Halogen Ersatzlampe	X-001.88.077	X-002.88.078



Ersatzlampe für Operations-Otoskop* und BETA 100 VET*	2,5V XHL	3,5V XHL
XHL Xenon Halogen Ersatzlampe	X-001.88.037	X-002.88.049



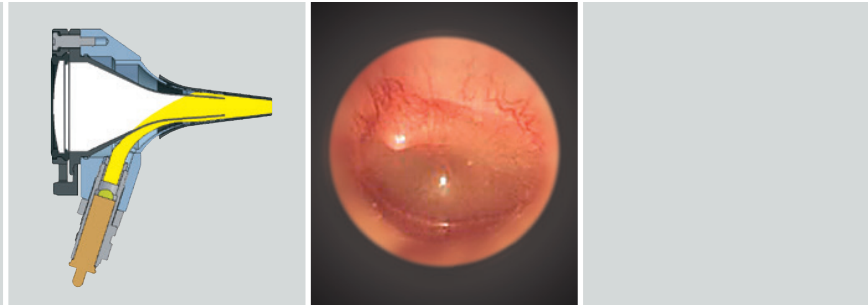
Schwenklupe für G100 geschlitztes Kopfstück	
Schwenklupe, einzeln	G-000.21.209



Gebläse zur pneumatischen Prüfung	
Gebläse für BETA 200 VET und BETA 100 VET* Otoskope	B-000.11.240

* Instrument nicht mehr lieferbar

Hochwertige Fiber Optik (F.O.)
 Beleuchtung für eine gleichmäßige
 und schattenfreie Ausleuchtung.



HEINE BETA® 400 LED F.O. Otokoskop

4,2-fache Vergrößerung mit LED^{HQ}-Beleuchtung

LED^{HQ}
 LED IN HEINE QUALITÄT.

Otokoskop mit solidem Metallgehäuse und kratzfesten Glaslinsen für eine außergewöhnlich lange Lebensdauer und ein qualitativ gleichbleibendes Untersuchungsergebnis. LED mit praktisch unbegrenzter Lebensdauer, kein Lampenwechsel nötig.



- ⋮ **Einzigartige 4,2-fache Vergrößerung.** Detailreichere Darstellung anatomischer Strukturen und einfache Identifizierung von Fremdkörpern.
- ⋮ **Außergewöhnlich hohe Tiefenschärfe und großes Übersichtsfield.** Ermöglicht scharfe räumliche Darstellungen in einem weiten Arbeitsfeld.
- ⋮ **Mehrfach vergütete Präzisionslinsen.** Gewähren randscharfe und verzerrungsfreie Bilder.
- ⋮ **Fiber Optik Beleuchtung.** Ermöglicht eine gleichmäßige, sehr helle Ausleuchtung und einen schattenfreien Blick auf Ohr und Tympanum.
- ⋮ **Es gibt LED. Und es gibt LED^{HQ}.** HEINE hat einen neuen Standard gesetzt, indem von der Materialauswahl über die Verarbeitung, von der Lichtstärke bis zur Dimmbarkeit, vom Wärmemanagement bis zu einem möglichst hohen Farbwiedergabe-Index das Beste gerade gut genug ist. **Wir nennen das LED in HEINE Qualität. Kurz LED^{HQ}.**
- ⋮ **Die LED-Beleuchtung ist genau auf das optische System abgestimmt** und liefert im Zusammenspiel eine sehr helle und gleichmäßige Ausleuchtung – für eine sichere Diagnose.
- ⋮ **Patentierter und einzigartiger stufenloser Dimmbarkeit** zwischen 3 – 100 % mit praktischer Einfinger-Bedienung.
- ⋮ **Einhandbedienung.** Das einzigartige, patentierte Design des fest eingebauten aufklappbaren optischen Systems erlaubt leichtes Instrumentieren und einfaches Reinigen des Instrumentenkopfes.
- ⋮ **Integrierter Gebläseanschluss** verhindert ungewollten Luftaustritt beim pneumatischen Trommelfelltest.
- ⋮ **Die volle Funktionsfähigkeit des BETA 400 LED ist mit den aktuellen BETA Ladegriffen und den EN 200 / EN 200-1 Wandtransformatoren gewährleistet.**
- ⋮ **Auch mit XHL Xenon Halogen Beleuchtung erhältlich.**
 Helle Ausleuchtung und authentische Farbwiedergabe, sonstige technische Angaben wie BETA 400 LED F.O. Otokoskop.
- ⋮ **Ein Tip für eine bessere Zukunft.** HEINE AllSpec Einweg-Tips aus recyceltem Kunststoff. Mehr dazu auf Seite 008.



BETA 400 F.O. Otokoskop-Kopf	2,5V XHL	3,5V XHL	LED
mit 4 Dauergebrauchs-Tips, ohne Griff	B-001.11.401	B-002.11.401	B-008.11.401
ohne Griff und Zubehör	B-001.11.400	B-002.11.400	B-008.11.400

Ersatzlampe für BETA 400 und BETA 200	2,5V XHL	3,5V XHL
XHL Xenon Halogen Ersatzlampe	X-001.88.077	X-002.88.078

HEINE BETA® 200 LED F.O. Otokoskop

Präzision in Schärfe, Farbwiedergabe und Helligkeit in LED^{HQ}



Otokoskop mit solidem Metallgehäuse und kratzfesten Glaslinsen für eine außergewöhnlich lange Lebensdauer und ein qualitativ gleichbleibendes Untersuchungsergebnis. LED mit praktisch unbegrenzter Lebensdauer, kein Lampenwechsel nötig.

- ∴ **3-fache Vergrößerung:** Das mehrfach vergütete Glas-Sichtfenster liefert randscharfe und verzerrungsfreie Bilder.
- ∴ **Fiber Optik Beleuchtung.** Ermöglicht eine gleichmäßige, sehr helle Ausleuchtung und einen schattenfreien Blick auf Ohr und Tympanum.
- ∴ **Es gibt LED. Und es gibt LED^{HQ}.** HEINE hat einen neuen Standard gesetzt, indem von der Materialauswahl über die Verarbeitung, von der Lichtstärke bis zur Dimmbarkeit, vom Wärmemanagement bis zu einem möglichst hohen Farbwiedergabe-Index das Beste gerade gut genug ist. **Wir nennen das LED in HEINE Qualität. Kurz LED^{HQ}.**
- ∴ **Die LED-Beleuchtung ist genau auf das optische System abgestimmt** und liefert im Zusammenspiel eine sehr helle und gleichmäßige Ausleuchtung – für eine sichere Diagnose.
- ∴ **Patenterte und einzigartige stufenlose Dimmbarkeit** zwischen 3 – 100 % mit praktischer Einfinger-Bedienung.
- ∴ **Fest eingebautes, schwenkbares Sichtfenster,** für leichtes Instrumentieren und Reinigen des Instrumentenkopfs.
- ∴ **Integrierter Gebläseanschluss** verhindert ungewollten Luftaustritt beim pneumatischen Trommelfelltest.
- ∴ **Die volle Funktionsfähigkeit des BETA 200 LED ist mit den aktuellen BETA Ladegriffen und den EN 200 / EN 200-1 Wandtransformatoren gewährleistet.**

- ∴ **Auch mit XHL Xenon Halogen Beleuchtung erhältlich.**
Helle Ausleuchtung und authentische Farbwiedergabe, sonstige technische Angaben wie BETA 200 LED F.O. Otokoskop.

- ∴ **Ein Tip für eine bessere Zukunft.** HEINE AllSpec Einweg-Tips aus recyceltem Kunststoff. Mehr dazu auf Seite 008.

BETA 200 F.O. Otokoskop-Kopf	2,5V XHL	3,5V XHL	LED
mit 4 Dauergebrauchs-Tips, ohne Griff	B-001.11.501	B-002.11.501	B-008.11.501
ohne Griff und Zubehör	B-001.11.500	B-002.11.500	B-008.11.500

Ersatzlampe für BETA 400 und BETA 200	2,5V XHL	3,5V XHL
XHL Xenon Halogen Ersatzlampe	X-001.88.077	X-002.88.078

HEINE mini 3000® F.O. Otoskop

Kompaktes Taschenotoskop mit XHL- oder LED^{HQ}-Beleuchtung



Modernes Taschenotoskop mit heller Ausleuchtung und authentischer Farbwiedergabe. Einzigartiges Design, kompakt und lichtstark. Nur mit dem mini 3000 Griffsystem kombinierbar. Erhältlich in schwarz oder blau.



Eigenschaften für beide Instrumente (XHL und LED):

- ∴ **Distale Fiber Optik Beleuchtung:** Schattenfreie Ausleuchtung von Tympanum und Gehörgang.
- ∴ **Sichtfenster mit 3-facher Vergrößerung** und optimierter Gehäuseoberfläche für gestochen scharfe Bilder und minimierte Reflexe. Sichtfenster fest integriert, seitlich schwenkbar.
- ∴ **Pneumatischer Test** zur Trommelfellbeweglichkeit mithilfe des Gebläse-Anschlusses und eines optionalen Gebläse-Anschlussstücks.
- ∴ **Halteclip mit integriertem Ein- / Ausschalter.** Automatische Abschaltung, sobald es an den Mittel geklemmt wird. **20.000** An- / Ausschaltzyklen garantiert.
- ∴ **Austauschbare Trockenbatterien (Größe AA)** oder optionale Ladebatterie mit mini NT Tisch-Ladegerät*.
- ∴ **Griff und Kopfstück 2-teilig.** Servicefreundlich, ausbaufähig.
- ∴ **Ausgezeichnetes Design.** Maximale Qualität bei minimalen Dimensionen.

- ∴ **Ein Tip für eine bessere Zukunft.** HEINE AllSpec Einweg-Tips aus recyceltem Kunststoff. Mehr dazu auf Seite 008.

Spezielle Eigenschaften der LED-Instrumente:

- ∴ **Wartungsfreiheit,** da kein Lampenwechsel notwendig.
- ∴ LED-Wärmemanagement für **eine konstante Leuchtkraft über die gesamte Lebensdauer.**
- ∴ **Es gibt LED. Und es gibt LED^{HQ}.** HEINE hat einen neuen Standard gesetzt, indem von der Materialauswahl über die Verarbeitung und der Lichtstärke, sowie vom Wärmemanagement bis zu einem möglichst hohen Farbwiedergabe-Index das Beste gerade gut genug ist. **Wir nennen das LED in HEINE Qualität. Kurz LED^{HQ}.**
- ∴ **Doppelte Helligkeit** im Vergleich zu XHL Xenon Halogen Instrumenten.
- ∴ **Performance-Indicator:** Maximale Lichtintensität beim Einschalten des Gerätes. Danach Anpassung der Helligkeit an den aktuellen Ladestand der Stromquelle.
- ∴ **Fade-Out Feature:** Langsam abfallende Helligkeit auch bei niedriger Restkapazität, für eine noch effizientere Nutzung der Trocken- oder Ladebatterien.
- ∴ **Betriebszeit von typ. 10 Stunden.** Weniger Batteriewechsel, längere Akku-Laufzeiten.



mini 3000 F.O. Otoskop-Kopf	2,5V XHL	2,5V LED
ohne Griff und Zubehör *	D-001.70.106	D-008.70.106

* Erhältlich in schwarz oder blau. Bitte die gewünschte Farbe bei Bestellung angeben, sonst erfolgt die Lieferung in der Standardfarbe schwarz.

Ersatzlampe für mini 3000 F.O.	2,5V XHL
XHL Xenon Halogen Ersatzlampe	X-001.88.105

HEINE mini 3000 F.O. Diagnostik Sets/Kits


[01]

Set/Kit enthält: mini 3000 F.O. Otoskop,

1 Satz (4 Stück) Dauergebrauchs-Tips, 10 AllSpec Einweg-Tips 4 mm Ø.
Nach Wahl mit oder ohne Etui.

	2,5V XHL	2,5V LED
mini 3000 Batteriegriff (inkl. Batterien), Hartschalenetui [01]	D-851.10.021	D-885.20.021
mini 3000 Batteriegriff (inkl. Batterien), ohne Etui	D-001.70.120	D-008.70.120



[02]

Ohne Etui

Kit enthält: mini 3000 F.O. Otoskop,

10 AllSpec Einweg-Tips 4 mm Ø.

	2,5V XHL	2,5V LED
mini 3000 Batteriegriff (inkl. Batterien) [02]	D-001.70.110	D-008.70.110


Set enthält: mini 3000 F.O. Otoskop und mini 3000 Ophthalmoskop,

1 Satz (4 Stück) Dauergebrauchs-Tips, 10 AllSpec Einweg-Tips 4 mm Ø,
Hartschalenetui.

	2,5V XHL	2,5V LED
2 mini 3000 Batteriegriffe (inkl. Batterien)	D-873.11.021	D-886.11.021

∴ Informationen zum HEINE mini 3000 Ophthalmoskop finden Sie auf Seite 025.

HEINE AllSpec® Einweg-Tips

Aus recyceltem Kunststoff



Ø 2,5mm Ø 4mm



[01]



[02]



[03]

- ⚡ Die **gewohnte HEINE Qualität** spart jetzt tonnenweise CO₂.
- ⚡ Für **besonders sicheren Sitz, beste Lichttransmission und Hygiene**.
- ⚡ **Kontrollierte Qualität**. Ohne scharfe Kanten.
- ⚡ Was wir noch alles für die Umwelt tun siehe www.heine.com

AllSpec Einweg-Tips

für BETA 400, BETA 200, mini 3000 F.O. und mini 3000 Otoskope

Karton mit 1000 Stück, Ø 2,5mm [01]	B-000.11.128
Karton mit 1000 Stück, Ø 4mm [01]	B-000.11.127
Karton mit 10 Stück Kartons à 1000 Stück, Ø 2,5mm	B-000.11.138
Karton mit 10 Stück Kartons à 1000 Stück, Ø 4mm	B-000.11.137

Schüttverpackung einzeln mit 250 Stück, Ø 2,5mm [02]	B-000.11.153
Schüttverpackung einzeln mit 250 Stück, Ø 4mm [02]	B-000.11.152
Karton mit 10 Stück Schüttverpackungen à 250 Stück, Ø 2,5mm	B-000.11.151
Karton mit 10 Stück Schüttverpack. à 250 Stück, Ø 4mm	B-000.11.150

- ⚡ **AllSpec Tip-Spender** inkl. Tips Ø 2,5mm und 4mm. **Die richtige Größe ist sichtbar und einfach zu entnehmen**. Für jeden Patienten einen neuen, sauberen Tip.

AllSpec Tip-Spender (2x 50 Tips) [03]	B-000.11.149
---------------------------------------	--------------

⊗: Nur für Einmalgebrauch.

Dauergebrauchs-Tips



Ø 2,4mm Ø 3mm Ø 4mm Ø 5mm

- ⚡ Für **besonders sicheren Sitz, beste Lichttransmission und Hygiene** empfehlen wir die Verwendung von **HEINE Otoskop-Tips**.
- ⚡ **Tips aus schlagfestem SANALONS Kunststoff mit glatten Oberflächen**. Leicht zu reinigen. Desinfektion mit gängigen Mitteln und Sterilisation im Dampfautoklaven bis 134 °C.
- ⚡ **Anatomiegerechte Form**. Schmerzlose und atraumatische Insertion.

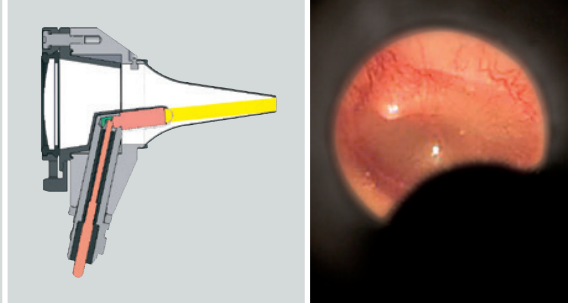
Dauergebrauchs-Tips

für BETA 400, BETA 200, mini 3000 F.O. und mini 3000 Otoskope

	1 Stück	50 Stück
Dauergebrauchs-Tip 2,4 mm Ø	B-000.11.107	B-000.11.207
Dauergebrauchs-Tip 3,0 mm Ø	B-000.11.108	B-000.11.208
Dauergebrauchs-Tip 4,0 mm Ø	B-000.11.109	B-000.11.209
Dauergebrauchs-Tip 5,0 mm Ø	B-000.11.110	B-000.11.210

1 Satz Dauergebrauchs-Tips (2,4 – 5 mm Ø)	B-000.11.111
---	--------------

Helle XHL Xenon Halogen
Direkt-Beleuchtung.



HEINE mini 3000® Otoskop

Kompaktes Taschenotoskop mit direkter Beleuchtung



Modernes Taschenotoskop im einzigartigen, kompakten Design.

Nur mit dem mini 3000 Griffsystem kombinierbar. Erhältlich in schwarz oder blau.

- ⋮ **Kopfstück innen schwarz.** Eliminiert Reflexe.
 - ⋮ **Verbesserte XHL Xenon-Halogenlampen-Technologie mit 100 % mehr Licht gegenüber herkömmlichen Lampen.** Sehr helles, konzentriertes, weißes Licht für optimale Ausleuchtung.
 - ⋮ **Griff und Kopfstück 2-teilig.** Servicefreundlich. Ausbaufähig mit anderen mini 3000 Instrumentenköpfen.
 - ⋮ **Sichtfenster mit 3-facher Vergrößerung** und optimierter Gehäuseoberfläche für gestochen scharfe Bilder und minimierte Reflexe.
 - ⋮ **Sichtfenster fest integriert, seitlich schwenkbar.** Einfaches Instrumentieren.
 - ⋮ **Hochwertiges Griffgehäuse: Chromlegierung/veredelter Kunststoff.** Schlagfest, robust, rutschfest.
 - ⋮ **Halteclip mit integriertem Ein-/Ausschalter.** Fester Halt. Automatische Abschaltung in der Tasche. 20.000 Schaltzyklen garantiert.
 - ⋮ **Austauschbare Trockenbatterien (Größe AA)** oder optionale Ladebatterie mit mini NT Tisch-Ladegerät*.
- ⋮ **Ein Tip für eine bessere Zukunft.** HEINE AllSpec Einweg-Tips aus recyceltem Kunststoff. Mehr dazu auf Seite 008.



mini 3000 Otoskop-Kopf	2,5V XHL
ohne Griff und Zubehör	D-001.70.206

*Erhältlich in schwarz oder blau. Bitte die gewünschte Farbe bei Bestellung angeben, sonst erfolgt die Lieferung in der Standardfarbe schwarz.

Ersatzlampe für mini 3000	2,5V XHL
XHL Xenon Halogen Ersatzlampe	X-001.88.110

HEINE mini 3000 Diagnostik Sets/Kits



[01]



[02]

Ohne Etui

Set/Kit enthält: mini 3000 Otoskop,

1 Satz (4 Stück) Dauergebrauchs-Tips, 10 AllSpec Einweg-Tips 4 mm Ø.

	2,5V XHL
mini 3000 Batteriegriff (inkl. Batterien), Hartschalenetui [01]	D-851.20.021
mini 3000 Batteriegriff (inkl. Batterien), ohne Etui [02]	D-001.70.220
mini 3000 Batteriegriff (inkl. Batterien), ohne Etui, ohne Dauergebrauchs-Tips	D-001.70.210



Set enthält: mini 3000 Otoskop, mini 3000 Ophthalmoskop,

1 Satz (4 Stück) Dauergebrauchs-Tips, 10 AllSpec Einweg-Tips 4 mm Ø,
Hartschalenetui.

	2,5V XHL
2 mini 3000 Batteriegriffe (inkl. Batterien)	D-873.21.021

∴ Informationen zum HEINE mini 3000 Ophthalmoskop finden Sie auf Seite 025.

Weitere Artikel / Zubehör

HEINE Diagnostik-Otoskope



Ersatz-Aufschiebblende für BETA 100* und K100*

Aufschiebblende für Lampe, reduziert Reflexe

B-000.11.212



Ersatzlampe für BETA 100* und K100*

2,5V XHL

3,5V XHL

XHL Xenon Halogen Ersatzlampe

X-001.88.037

X-002.88.049



Tip-Adapter für BETA 100* und K100*

Adapter zwischen Diagnostik-Otoskop (BETA 100, K100) und AllSpec Einweg-Tips (S. 008)

B-000.11.306



Gebläse für BETA 100* und K100*

Gebläse zur pneumatischen Prüfung

B-000.11.240



Ø 2,2mm

Ø 2,8mm

Ø 3,5mm



Ø 4,5mm

Ø 5,5mm

Ø 10mm

Dauergebrauchs-Trichter für BETA 100* und K100*

1 Satz = 5 Ohrtrichter, 1 Nasenrichter

B-000.11.221

3 Ohrtrichter Ø 3,5/4,5/5,5mm

B-000.11.222

Ohrtrichter Ø 2,2mm

B-000.11.215

Ohrtrichter Ø 2,8mm

B-000.11.216

Ohrtrichter Ø 3,5mm

B-000.11.217

Ohrtrichter Ø 4,5mm

B-000.11.218

Ohrtrichter Ø 5,5mm

B-000.11.219

Nasenrichter Ø 10mm

B-000.11.220



Ø 2,5mm

Ø 4mm

UniSpec Einweg-Trichter für BETA 100* und K100*

Ø 2,5mm (Kinder), 1.000 Stück/1 Karton

B-000.11.242

Ø 4mm (Erwachsene), 1.000 Stück/1 Karton

B-000.11.241

UniSpec Tip-Spender

B-000.11.146

⊗: Nur für Einmalgebrauch.

* Instrument nicht mehr lieferbar

Weitere Artikel / Zubehör

HEINE Mundspatelhalter



Mundspatelhalter-Kopf für Standard-Holzspatel	2,5V XHL	3,5V XHL
ohne Griff und Zubehör	B-001.12.302	B-002.12.302



Mundspatelhalter-Kopf für Einmalgebrauchs-Mundspatel	2,5V XHL	3,5V XHL
ohne Griff und Zubehör	B-001.12.305	B-002.12.305



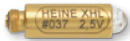
mini 3000 Mundspatelhalter-Kopf	2,5V XHL	
ohne Griff und Zubehör		D-001.74.100



Ersatzlampe für Mundspatelhalter	2,5V XHL	3,5V XHL
XHL Xenon Halogen Ersatzlampe	X-001.88.037	X-002.88.049



Ersatz-Aufschraubkappe für Mundspatelhalter		
Aufschraubkappe für Lampe		B-000.12.308



Ersatzlampe für mini 3000 Mundspatelhalter	2,5V XHL	
XHL Xenon Halogen Ersatzlampe	X-001.88.037	



Einmalgebrauchs-Mundspatel aus Kunststoff		
Karton mit 100 Einmalgebrauchs-Mundspateln aus Kunststoff		B-000.12.304

HEINE mini-c handgehaltene Untersuchungslampe

Mit einzigartiger LED^{HQ}

LED^{HQ}
LED IN HEINE QUALITÄT.



Ohne Etui

Robuste, langlebige Untersuchungsleuchte im kompakten Taschenformat.
Helles, konzentriertes Licht – mit einzigartiger LED^{HQ}.

- ∴ **Sichere Augenuntersuchung** dank getesteter photobiologischer Sicherheit.
- ∴ **Komfortabel und ergonomisch.**
- ∴ **Natürliche Farben und praktisch unbegrenzte Lebensdauer der LED^{HQ}.**
- ∴ **Automatische Abschaltung in der Tasche** dank Halteclip mit Ein- / Ausschalter.
- ∴ **20.000 Schaltzyklen garantiert.**
- ∴ **Austauschbare Batterien** (Größe: AAA).

LED

mini-c handgehaltene Untersuchungslampe inkl. Batterien

D-008.73.109



Ophthalmologische Instrumente



HEINE BETA® 200S LED Ophthalmoskop

Überlegene asphärische Optik mit LED^{HQ}-Beleuchtung


LED IN HEINE QUALITÄT.



Das einzigartige staubdichte Design schützt die Präzisionsoptik und ermöglicht einen wartungsfreien Gebrauch. Die BETA 200/200S Ophthalmoskope sind die einzigen mit einem Aluminium-Trägerelement. Die optischen Komponenten sind flächenbündig in einen Rahmen aus Aluminiumguss integriert, wodurch eine Dezentrierung verhindert und das Instrument resistent gegenüber Stößen wird. Das BETA 200S LED hat eine LED mit praktisch unbegrenzter Lebensdauer, kein Lampenwechsel nötig.

- ∴ **Das Asphärische Optische System (AOS).**
- ∴ **Es gibt LED. Und es gibt LED^{HQ}.** HEINE hat einen neuen Standard gesetzt, indem von der Materialauswahl über die Verarbeitung, von der Lichtstärke bis zur Dimmbarkeit, vom Wärmemanagement bis zu einem möglichst hohen Farbwiedergabe-Index das Beste gerade gut genug ist. **Wir nennen das LED in HEINE Qualität. Kurz LED^{HQ}.**
- ∴ **Die LED-Beleuchtung ist genau auf das optische System abgestimmt** und liefert im Zusammenspiel eine sehr helle und gleichmäßige Ausleuchtung – für eine sichere Diagnose.
- ∴ **Das BETA 200S Ophthalmoskop hat eine Rekoss-Scheibe mit 28 Einzellinsen**, die höhere Refraktionsabweichungen verhindert. 74 Ein-Dioptrien-Schritte auf dem nicht durchgängigen Linsenrad vermeiden dabei extreme Dioptriensprünge.
 - + in 1 D Schritten: +1 bis +38 D
 - in 1 D Schritten: –1 bis –36 D
- ∴ **Patenterte und einzigartige stufenlose Dimmbarkeit** zwischen 3 – 100 % mit praktischer Einfinger-Bedienung.
- ∴ **Kein Streulicht dank des versenkten, mehrfach vergüteten Sichtfensters** – für eine sichere Diagnose.
- ∴ **Präzise Bedienung des Instruments mit einer Hand.** Das ergonomische Design bietet Flexibilität bei der Untersuchung.
- ∴ **Sowohl für weite als auch für nicht geweitete Pupillen einsetzbar.**
- ∴ **Die ergonomische Form** passt sich bequem an die Orbita an und schirmt das Umgebungslicht ab.
- ∴ **Die volle Funktionsfähigkeit des BETA 200S LED ist mit den aktuellen BETA Ladegriffen und den EN 200 / EN 200-1 Wandtransformatoren gewährleistet.**

BETA 200S mit 7 Blenden:

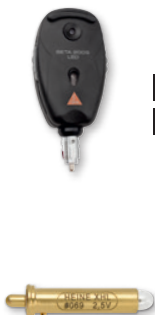


Blaufilter, Fixationsstern mit Polarkoordinaten, großer Kreis, mittlerer Kreis, MicroSpot, Spalt, Halbkreis



Mit Rotfrei-Filter

- ∴ **Auch mit XHL Xenon Halogen Beleuchtung erhältlich.** Helle Ausleuchtung und authentische Farbwiedergabe, sonstige technische Angaben wie BETA 200S LED Ophthalmoskop.



BETA 200S Ophthalmoskop-Kopf	2,5V XHL	3,5V XHL	LED
ohne Griff und Zubehör	C-001.30.120	C-002.30.120	C-008.30.120

Ersatzlampe für BETA 200S, BETA 200 und BETA 200 M2	2,5V XHL	3,5V XHL
XHL Xenon Halogen Ersatzlampe	X-001.88.069	X-002.88.070

HEINE BETA® 200 LED Ophthalmoskop

Überlegene asphärische Optik mit LED^{HO}-Beleuchtung

LED^{HO}
LED IN HEINE QUALITÄT.

Das Ophthalmoskop mit einzigartiger asphärischer Optik und allen Eigenschaften des BETA 200S LED, jedoch:

- ∴ **Ohne Makulablende (MicroSpot)**
- ∴ **Das BETA 200 Ophthalmoskop hat eine Rekoss-Scheibe mit 27 Einzellinsen**, die höhere Refraktionsabweichungen verhindert.

+ in 1 D Schritten:	1 – 10	15	20	40	D
– in 1 D Schritten:	1 – 10	15	20	25	35 D
- ∴ **Die volle Funktionsfähigkeit des BETA 200 LED ist mit den aktuellen BETA Ladegriffen und den EN 200 / EN 200-1 Wandtransformatoren gewährleistet.**
- ∴ **Auch mit XHL Xenon Halogen Beleuchtung erhältlich.** Helle Ausleuchtung und authentische Farbwiedergabe, sonstige technische Angaben wie BETA 200 LED Ophthalmoskop.



BETA 200 mit 6 Blenden



Spalt, Fixationsstern mit Polarkoordinaten, Blaufilter, großer Kreis, mittlerer Kreis, Halbkreis



Mit Rotfrei-Filter



BETA 200 Ophthalmoskop-Kopf	2,5V XHL	3,5V XHL	LED
ohne Griff und Zubehör	C-001.30.100	C-002.30.100	C-008.30.100



BETA 200 M2 Ophthalmoskop-Kopf	2,5V XHL	3,5V XHL
ohne Griff und Zubehör Eigenschaften wie BETA 200, jedoch mit MicroSpot anstelle mittlerer Kreisblende und Fixationssternblende ohne Polarkoordinaten	C-001.30.102	C-002.30.102



Ersatzlampe für BETA 200S, BETA 200 und BETA 200 M2	2,5V XHL	3,5V XHL
XHL Xenon Halogen Ersatzlampe	X-001.88.069	X-002.88.070

HEINE K180 Ophthalmoskop

Standard-Ophthalmoskop

Hohe Funktionalität und ein gutes Preis-/Leistungsverhältnis.



- **Sphärische Präzisions-Optik.** Hornhaut- und Irisreflexe werden weitgehend eliminiert.
- **XHL Xenon Halogen-Technologie.** Helles, weißes Licht, klares Fundusbild.
- **Refraktionsausgleich: 27 Linsen im Bereich von -35D bis +40D.** Scharfes Bild auch bei starken Refraktionsanomalien.

+ in 1D Schritten:	1 – 10	15	20	40	D
- in 1D Schritten:	1 – 10	15	20	25	35 D

- **Ergonomische Formgebung.** Instrument liegt immer gut in der Orbita an.
- **Weiche Orbitalstütze.** Schützt die Brille, sicherer Halt.
- **Fünf Blenden zur Wahl.** Für enge und weite Pupillen die ideale Blendenwahl. Fixationsstern für Fixationstest (wahlweise Blaufilter für Hornhautuntersuchung).
- **Staubgeschütztes Gehäuse.**
- **Schlagfestes Polykarbonat-Gehäuse.**

K180 Blenden



Blendenrad 1:

Spalt, Rotfrei-Filter, Fixationsstern mit Polarkoordinaten, großer Kreis, mittlerer Kreis



Blendenrad 2:

Spalt, Rotfrei-Filter, Blaufilter, großer Kreis, mittlerer Kreis



K180 Ophthalmoskop-Kopf	2,5V XHL	3,5V XHL
mit Blendenrad 1, ohne Griff und Zubehör	C-001.30.206	C-002.30.206
mit Blendenrad 2, ohne Griff und Zubehör	C-001.30.207	C-002.30.207



Ersatzlampe für K180	2,5V XHL	3,5V XHL
XHL Xenon Halogen Ersatzlampe	X-001.88.084	X-002.88.086

HEINE mini 3000® Ophthalmoskop

Kompaktes Taschenophthalmoskop mit XHL- oder LED^{HQ}-Beleuchtung

LED^{HQ}
LED IN HEINE QUALITÄT.



mini 3000 Blenden



Fixationsstern, großer Kreis,
mittlerer Kreis, Halbkreis, Rotfrei-Filter



Modernes Taschenophthalmoskop mit konzentriertem, hellen Licht für optimale Ausleuchtung, ein brillantes Bild und authentische Farbwiedergabe. Fixationssternblende mit Graufilter zur Reduzierung der Beleuchtungsstärke. Hervorragende Optik und beste Farbwiedergabe bei kleinsten Abmessungen, gut geeignet für unterwegs und die Visite. Mit dem mini 3000 Griffsystem kombinierbar. Erhältlich in schwarz oder blau.

Eigenschaften für beide Instrumente (XHL und LED):

- ⌘ **HEINE Optiken bieten ein klares, randscharfes Bild** mit minimalen Reflexen.
 - ⌘ **Fünf verschiedene Blenden.** Alle wichtigen Funktionen inkl. Fixationsstern und Graufilter für lichtempfindliche Patienten.
 - ⌘ **Refraktionsausgleich: 18 Linsen im Bereich von -20D bis +20D.**
- | | | | | | | | | | |
|---|---|---|---|---|---|---|----|----|-----|
| + | 1 | 2 | 3 | 4 | 6 | 8 | 10 | 15 | 20D |
| - | 1 | 2 | 3 | 4 | 6 | 8 | 10 | 15 | 20D |
- ⌘ **Einfacher Untersuchungsprozess.** Ophthalmoskopie ohne Pupillenerweiterung möglich.
 - ⌘ **Halteclip mit integriertem Ein-/Ausschalter.** Automatische Abschaltung, sobald es an den Kittel geklemmt wird. 20.000 An-/Ausschaltzyklen garantiert.
 - ⌘ **Austauschbare Trockenbatterien (Größe AA)** oder optionale Ladebatterie mit mini NT Tisch-Ladegerät*.
 - ⌘ **Griff und Kopfstück 2-teilig.** Servicefreundlich, ausbaufähig.
 - ⌘ **Ausgezeichnetes Design.** Maximale Qualität bei minimalen Dimensionen.

Spezielle Eigenschaften der LED-Instrumente:

- ⌘ **Wartungsfreiheit,** da kein Lampenwechsel notwendig.
- ⌘ LED-Wärmemanagement für **eine konstante Leuchtkraft über die gesamte Lebensdauer.**
- ⌘ **Es gibt LED. Und es gibt LED^{HQ}.** HEINE hat einen neuen Standard gesetzt, indem von der Materialauswahl über die Verarbeitung und der Lichtstärke, sowie vom Wärmemanagement bis zu einem möglichst hohen Farbwiedergabe-Index das Beste gerade gut genug ist. **Wir nennen das LED in HEINE Qualität. Kurz LED^{HQ}.**
- ⌘ **Performance-Indicator:** Maximale Lichtintensität beim Einschalten des Gerätes. Danach Anpassung der Helligkeit an den aktuellen Ladestand der Stromquelle.
- ⌘ **Fade-Out Feature:** Langsam abfallende Helligkeit auch bei niedriger Restkapazität, für eine noch effizientere Nutzung der Trocken- oder Ladebatterien.
- ⌘ **Betriebszeit von typ. 10 Stunden.** Weniger Batteriewechsel, längere Akku-Laufzeiten.



mini 3000 Ophthalmoskop-Kopf

2,5V XHL

2,5V LED

ohne Griff und Zubehör *

D-001.71.105

D-008.71.105

* Erhältlich in schwarz oder blau. Bitte die gewünschte Farbe bei Bestellung angeben, sonst erfolgt die Lieferung in der Standardfarbe schwarz.



Ersatzlampe für mini 3000

2,5V XHL

XHL Xenon Halogen Ersatzlampe

X-001.88.106

HEINE mini 3000 Diagnostik Sets/Kits



Set enthält: mini 3000 Ophthalmoskop, Hartschalenetui.

	2,5V XHL	2,5V LED
mini 3000 Batteriegriff (inkl. Batterien)	D-852.10.021	D-885.21.021



Ohne Etui

mini 3000 Ophthalmoskop mit	2,5V XHL	2,5V LED
mini 3000 Batteriegriff (inkl. Batterien)	D-001.71.120	D-008.71.120



Set/Kit enthält: mini 3000 Ophthalmoskop, mini 3000 F.O. Otoskop,
1 Satz (4 Stück) Dauergebrauchs-Tips, 10 AllSpec Einweg-Tips 4 mm Ø.

	2,5V XHL	2,5V LED
2 mini 3000 Batteriegriffe (inkl. Batterien) mit Hartschalenetui [01]	D-873.11.021	D-886.11.021

∴ Informationen zum HEINE mini 3000 F.O. Otoskop finden Sie auf Seite 013.



Set enthält: mini 3000 Ophthalmoskop, mini 3000 Otoskop,
1 Satz (4 Stück) Dauergebrauchs-Tips, 10 AllSpec Einweg-Tips 4 mm Ø.

	2,5V XHL
2 mini 3000 Batteriegriffe (inkl. Batterien) mit Hartschalenetui [03]	D-873.21.021

∴ Informationen zum HEINE mini 3000 Otoskop finden Sie auf Seite 016.

HEINE HSL 150 Handspaltlampe

Zur Untersuchung des vorderen Augenabschnittes



Kompakt und leicht, ist die tragbare HSL 150 ideal für Situationen, in denen eine konventionelle Spaltlampe nicht zur Verfügung steht oder unpraktisch ist.

- ∴ **Spaltgröße stufenlos variierbar** von 0,2mm x 10mm bis 4mm x 14mm.
- ∴ **6-fache Vergrößerung.**
- ∴ **Blauer Interferenzfilter (FITC)** für die Hornhautuntersuchung zuschaltbar.
- ∴ **Mehrfach vergütete Optik für optimale Lichttransmission.**
- ∴ **2,5V oder 3,5V XHL Xenon Halogen-Technologie** für helles weißes Licht – vergleichbar mit der Beleuchtungsstärke einer klassischen Spaltlampe.
- ∴ **Das Kopfstück HSL 150 wiegt nur ca. 70g.** Die leichteste Spaltlampe ihrer Art.



HSL 150 Handspaltlampe-Kopf	2,5V XHL	3,5V XHL
ohne Griff	C-001.14.602	C-002.14.602

HSL 10x Lupenaufsatz für HSL 150	
Lupenaufsatz für 10-fache Vergrößerung, ohne Instrument	C-000.14.606

Ersatzlampe für HSL 150 Handspaltlampe	2,5V XHL	3,5V XHL
XHL Xenon Halogen Ersatzlampe	X-001.88.098	X-002.88.099

HEINE ophthalmologische Untersuchungsleuchte

Zur Untersuchung des vorderen Augenabschnitts im fokalen Licht



- **Klein und leicht.** Sehr handlich.
- **Fünf verschiedene Leuchtfeldblenden.** Geeignet zum Auffinden von Erosionen, ödematosen Stellen und zur Fremdkörpersuche.
- **Präzise Fokussierung der Blenden bei 100 mm Arbeitsabstand.**

Blendenkombination



Spalt, drei Kreisblenden verschiedener Durchmesser, Blaufilter für Fluoreszenz-Untersuchungen



Ophthalmologische Untersuchungsleuchte-Kopf	2,5V XHL	3,5V XHL
ohne Griff	C-001.14.400	C-002.14.400

Ersatzlampe für ophthalmologische Untersuchungsleuchte	2,5V XHL	3,5V XHL
XHL Xenon Halogen Ersatzlampe	X-001.88.032	X-002.88.047

HEINE Finoff-Durchleuchter

Zur Skleraldurchleuchtung



∴ **Aufsteckbarer Blaufilter.** Geeignet für Fluoreszenz-Untersuchungen.

Finoff-Durchleuchter mit	LED
BETA4 USB Ladegriff mit USB Kabel und Steckernetzteil	C-019.27.388
BETA4 NT Ladegriff (ohne NT4 Tisch-Ladegerät)	C-019.23.396



Finoff-Durchleuchter-Kopf	LED
Finoff zur Skleraldurchleuchtung, ohne Griff [01]	C-002.17.080

Lampenblende für Finoff-Durchleuchter	
Lampenblende mit Blaufilter für Finoff-Durchleuchter	C-000.17.081



Ersatzlampe für Finoff-Durchleuchter	3,5V XHL
XHL Xenon Halogen Ersatzlampe	X-002.88.078

HEINE OMEGA® 600 indirektes binokulares Ophthalmoskop

Mehr entdecken. Mit weniger Gewicht.



Rotfrei-, Gelb- und Blaufilter



HEINE Diffusor, kleines, mittleres und großes Leuchtfeld



Film HEINE OMEGA 600 Handhabung



[01]



[02]



[03]



[04]



[05]

[06]

Das leichteste indirekte High End Ophthalmoskop aller Zeiten

- ∴ Höchster Tragekomfort
- ∴ Individualisierbare Passform
 - Ergonomische Anordnung aller Kontroll- und Bedienelemente
 - Für Rechts- und Linkshänder einstellbar
 - Flip-up Funktion der Optikeinheit

Höchst treffsichere Diagnose bis in die äußerste Fundusperipherie

- ∴ Signifikant bessere Diagnostik dank einzigartigem visionBOOST – auch bei fortgeschrittenem Grauen Star
- ∴ Schärfstes Fundusbild durch überlegene Optik aus Glas
- ∴ Helle und gleichmäßige Ausleuchtung des Fundus mit realistischer Farbwiedergabe dank LEDHQ – jetzt mit noch natürlicheren Farben
- ∴ Beste 3D Bildgebung dank stereoskopischer HEINE Technologie
 - bei dilatierten und undilatierten Pupillen
 - auch bei Frühgeborenen und Säuglingen

Langlebiges Investment aufgrund der robusten Verarbeitung

- ∴ Wartungsfreie, staubdichte Optik
- ∴ Legendäre HEINE Haltbarkeit
- ∴ 5 Jahre Garantie

Einfache und hygienische Wiederaufbereitung dank smoothSURFACE

- ∴ Keine Öffnungen
- ∴ Integrierte Elektronik



Flip-Up Funktion der Optikeinheit
Zur Interaktion mit dem Patienten



***Okulare mit Klickverschluss**
Um Ihre Sicht zu optimieren, können Sie die montierten Linsen mit +2D gegen die mitgelieferten neutralen Linsen 0D austauschen



Kopfband Weiteneinstellung

OMEGA 600 Sets	LED
OMEGA 600 Set mit Wand-Ladestation: Indirektes Ophthalmoskop (mit Batterie und +2D Okular) [01], E4-USBC [02], 0D Okular*, CW1 Wand-Ladestation [03]	C-008.33.612
OMEGA 600 Set mit Traveller-Tasche: Indirektes Ophthalmoskop (mit Batterie und +2D Okular), E4-USBC, 0D Okular*, Traveller-Tasche [04]	C-008.33.613
OMEGA 600 Studenten-Set: Indirektes Ophthalmoskop (mit Batterie und +2D Okular), E4-USBC, 0D Okular*, TM2 Mitbeobachterspiegel [05], Traveller-Tasche	C-008.33.614
Lade-Set OMEGA 600: CC1 Lade-Case, CB1 Ladebatterie [06]	X-000.99.090

Weitere Artikel / Zubehör

HEINE OMEGA 600



OMEGA 600 Ophthalmoskop	LED
mit Batterie und +2D Okular, E4-USBC, 0D Okular*	C-008.33.610

*Okulare: Zur Anpassung an Ihre Sehstärke, können Sie die ursprünglich montierten Okulare +2D gegen die neutralen Linsen 0D (im Lieferumfang enthalten) austauschen.

Zubehör OMEGA 600 Ophthalmoskop	
CC1 Lade-Case [02]	X-000.99.091
CB1 Ladebatterie [01]	X-007.99.687
E4-USBC Steckernetzteil mit Kabel [03]	X-000.99.300
CW1 Wand-Ladestation (ohne OMEGA 600) [04]	X-095.17.320
TM2 Mitbeobachterspiegel [05]	C-000.33.212
Traveller-Tasche für OMEGA 600 [06] (Kann über die Schulter und als Rucksack getragen werden.)	C-080.00.000

Weitere Informationen zu HEINE Stromquellen finden Sie auf der Seite 058.

HEINE A.R. asphärische Ophthalmoskopierlupe

Mit Anti-Reflex (A.R.) Entspiegelung



- **Spezielle Mehrschicht-Entspiegelung.** Optimierte Reflexunterdrückung.
- **Optische Werte berücksichtigen Netzhautkrümmung.** Ebenes, randscharfes Bild des Patientenfundus.
- **Großer, freier Durchmesser.** Deutlich größeres Fundusbild ohne Verlust von Vergrößerung.
- **Asphärische Fläche.** Geringe Randzonen-Verzeichnung.

Ophthalmoskopierlupe im Etui	
A.R. 16D/Ø 54mm	C-000.17.225
A.R. 20D/Ø 50mm	C-000.17.228
A.R. 30D/Ø 46mm	C-000.17.231



| Laryngoskope





HEINE visionPRO Videolaryngoskop

Mit einer sehr, sehr, sehr guten Bildqualität



allBRIGHT

Für eine schnelle und zielsichere Intubation ist nichts wichtiger als die beste Sicht auf die Glottis. Das neue HEINE visionPRO Videolaryngoskop bietet mit unserem neuen und weltweit einzigartigen HEINE allBRIGHT Display genau das - auch bei sehr hellem Umgebungslicht.

Dabei ist das neue HEINE visionPRO extrem robust, zuverlässig und langlebig. Um so umweltfreundlich wie möglich zu sein, verwenden wir ganz bewusst einen wiederaufladbaren Lithium Akku und als erster Anbieter einen Spatel aus Upcycling Material.

Helle und scharfe Abbildung:

- ⌘ Weltweit einzigartig: transflektives HEINE allBRIGHT Display passt sich selbst hellstem Umgebungslicht an
- ⌘ Hervorragendes 3,2" Display im praxisnahen Hochformat
- ⌘ Reflexionsarmes Intubieren durch flexibel einstellbaren Displaywinkel
- ⌘ Realistische Farbdarstellung dank smarter Bildverarbeitung
- ⌘ HEINE LED^{HO}

Schnelle und umfassende Orientierung:

- ⌘ Situationsgerechtes Sichtfeld: deutlich mehr von der Glottis und der relevanten umliegenden Anatomie sehen

Extrem zuverlässig und langlebig:

- ⌘ Griffkopf und Displayrahmen aus eloxiertem Aluminium
- ⌘ Griff und Kameraarm aus Edelstahl
- ⌘ Hochbelastbares Coverglas

Sicher: Display und Griff trennbar für zahlreiche validierte Aufbereitungsverfahren

- ⌘ Instrument: schonende hygienische Wiederaufbereitung
- ⌘ Griff: von Wischdesinfektion über Tauchbad bis Sterilisation



Filme HEINE visionPRO

Ökologisch & Ökonomisch

- ⌘ Spatel aus Upcyclingmaterial
- ⌘ Wiederaufladbarer Akku versus Einwegbatterien
- ⌘ Kostensenkung durch wirtschaftliches Beschaffungsmanagement



HEINE visionPRO Mac 3 Einmalgebrauchs-Laryngoskopspatel aus Upcycling Material



[01]



[02]

visionPRO Set Mac	
visionPRO Videolaryngoskop bestehend aus visionPRO HR1 Mac Griff und visionPRO DS1 Display-Einheit, visionPRO CS1 Ladestation mit Steckernetzteil [01]	F-270.95.862
visionPRO Mac 3 Einmalgebrauchs-Laryngoskopspatel, Karton mit 50 Stück	F-000.22.253
visionPRO Mac 4 Einmalgebrauchs-Laryngoskopspatel, Karton mit 50 Stück	F-000.22.254
visionPRO Mac 3 Einmalgebrauchs-Laryngoskopspatel, Karton mit 10 Stück [02]	F-000.22.243
visionPRO Mac 4 Einmalgebrauchs-Laryngoskopspatel, Karton mit 10 Stück	F-000.22.244

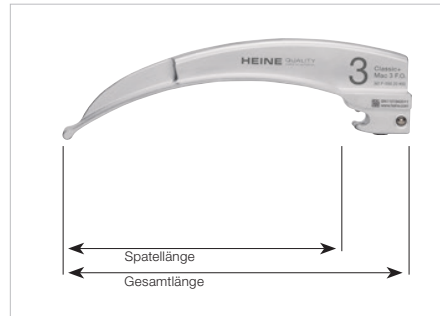
HEINE Classic+ Fiber Optik (F.O.) Spatel nach Macintosh

Innovative Fiber Optik Technologie für beste Lichtleistung



Unsere innovative Fertigungstechnologie ermöglicht eine noch bessere Beleuchtung und Langlebigkeit.

- ⌘ **Die speziell auf den Einsatz abgestimmten HEINE HiLite Fiber Optik (F.O.) Lichtleiter** – mit bis zu 6.500 einzelnen Fasern und der nochmals optimierten Abstrahlcharakteristik – ermöglichen selbst nach 4.000 Sterilisationszyklen eine optimale Ausleuchtung des Rachenraums. Für eine einfache und sichere Intubation.
- ⌘ **Das einteilige Design aus verchromtem, rostfreiem Edelstahl** macht den Classic+ F.O. Spatel noch beständiger gegen Oxidations- und/oder Korrosionsschäden, welche aufgrund intensiver Beanspruchung im Wiederaufbereitungsprozess entstehen können.
- ⌘ **Die saubere Form ohne Kanten und Ecken** ist leicht zu reinigen, desinfizieren und sterilisieren.
- ⌘ **HEINE Classic+ Spatel haben keine Schraubverbindungen, keine externen Lichtleiter und keine Öffnungen, die verschmutzen könnten.**
- ⌘ **Kompatibel mit allen Griffen** nach ISO 7376 (Grüner Standard).
- ⌘ **10 Jahre Garantie.** (Nach 4.000 Autoklavierzyklen 134 °C/4 Min. eine Beleuchtungsstärke von mindestens 1.000 Lux.)

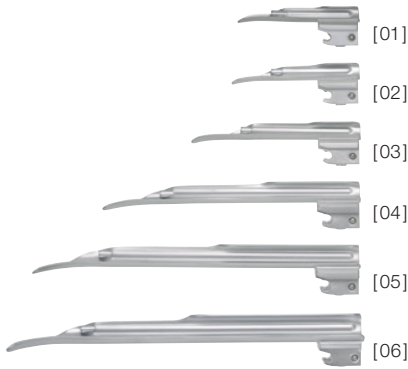


Größe	Gesamtlänge	Spatellänge	Breite am distalen Ende	
Mac 0 [01]	82 mm	66 mm	9 mm	F-000.22.100
Mac 1 [02]	94 mm	78 mm	10 mm	F-000.22.101
Mac 2 [03]	114 mm	98 mm	14 mm	F-000.22.102
Mac 3m* [04]	134 mm	118 mm	14 mm	F-000.22.143
Mac 3 [05]	134 mm	118 mm	14 mm	F-000.22.103
Mac 4 [06]	155 mm	139 mm	15 mm	F-000.22.104
Mac 5 [07]	177 mm	161 mm	15 mm	F-000.22.105

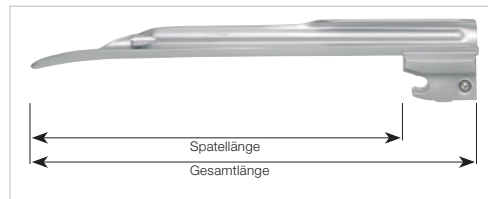
* stärker gekrümmt

HEINE Classic+ Fiber Optik (F.O.) Spatel nach Miller

Innovative Fiber Optik Technologie für beste Lichtleistung



- ∴ **Die optimierte Miller-Spatel-Geometrie erleichtert die Einführung des Tubus.** Der kurze Spatelrücken verbessert deutlich die Sicht auf die Epiglottis und die Stimmbänder. Atraumatisches Design der Spatel-Lippe und des Spatelrückens.
- ∴ **Der HEINE HiLite Fiber Optik (F.O.) Lichtleiter** hat bis zu 6.500 einzelne Fasern für bessere Lichttransmission und längere Lebensdauer.
- ∴ **Das Faserbündel ist an beiden Enden vor mechanischer Beschädigung geschützt.**
- ∴ **HEINE Classic+ F.O. Spatel haben keine Schraubverbindungen, keine externen Lichtleiter und keine Öffnungen, die verschmutzen könnten.**
- ∴ **Die saubere Form ohne Kanten und Ecken** ist leicht zu reinigen, desinfizieren und sterilisieren.
- ∴ **Kompatibel mit allen Griffen** nach ISO 7376 (Grüner Standard).
- ∴ **Qualitativ hochwertige Konstruktion aus** verchromtem, rostfreiem Edelstahl.
- ∴ **10 Jahre Garantie.** (Nach 4.000 Autoklavierzyklen 134 °C/4 Min. eine Beleuchtungsstärke von mindestens 1.000 Lux.)



Miller 2 Seitenansicht

Größe	Gesamtlänge	Spatellänge	Breite am distalen Ende	
Miller 00 [01]	76 mm	51 mm	10 mm	F-000.22.119
Miller 0 [02]	80 mm	55 mm	11 mm	F-000.22.120
Miller 1 [03]	100 mm	78 mm	12 mm	F-000.22.121
Miller 2 [04]	152 mm	130 mm	13 mm	F-000.22.122
Miller 3 [05]	192 mm	170 mm	13 mm	F-000.22.123
Miller 4 [06]	207 mm	185 mm	16 mm	F-000.22.124

HEINE EasyClean® LED Laryngoskopgriffe

Alle 3 Griffgrößen STANDARD, SLIM UND SHORT

LED^{HQ}
LED IN HEINE QUALITÄT.



Der HEINE EasyClean LED Laryngoskopgriff wurde entwickelt, um eine noch einfachere, schnellere und sicherere hygienische Wiederaufbereitung des Griffs zu ermöglichen – ohne aufwändiges Auseinander- und Zusammenbauen von Batterien und Beleuchtungseinheit. Das spart dem technischen Servicepersonal viel Zeit und der Schulungs- und Wartungsaufwand sinkt.

EINFACHE, SCHNELLE UND SICHERE REINIGUNG

- **Rutschsicheres „Wave-Design“** erhöht die Sicherheit der Wischdesinfektion des Griffs nach der Anwendung („Intermediate Disinfection“).
- **100 % wasserdicht.** Bei Tauchdesinfektion („High-Level Disinfection“) oder bei Niedrig-Temperatur-Sterilisationsverfahren (STERRAD®, VHP® (Steris)) müssen weder die Batterien noch die LED Beleuchtungseinheit entfernt werden.
- **Autoklavierbare LED-Technologie:** Kein Entfernen der Beleuchtungseinheit bei Verwendung in Autoklaven notwendig.

PERFEKTE SICHT

- **Es gibt LED. Und es gibt LED^{HQ}.** HEINE hat einen neuen Standard gesetzt, indem von der Materialauswahl über die Verarbeitung und der Lichtstärke, sowie vom Wärmemanagement bis zu einem möglichst hohen Farbwiedergabe-Index das Beste gerade gut genug ist. **Wir nennen das LED in HEINE Qualität. Kurz LED^{HQ}.**
- **Maximale Helligkeit:** 3x heller als herkömmliche Halogenbeleuchtung,
- **Praktisch unendliche Lebensdauer.**

AUSFALLSICHER

- **Typ. 10 Stunden Betriebsdauer** (EasyClean LED Laryngoskopgriff im Dauerbetrieb).
- **Fade-Out Feature:** Langsam abfallende Helligkeit auch bei niedriger Restkapazität, für eine noch effizientere Nutzung der Batterien.
- **Kompatibel mit allen Spateln** nach ISO 7376 (Grüner Standard).



[01]

[02]

[03]

EasyClean LED Laryngoskopgriff	LED
EasyClean LED Laryngoskopgriff passend für 2x C-Batterien (LR14), kompl.* [01]	F-008.22.820
EasyClean LED SLIM Laryngoskopgriff passend für 2x AA-Batterien (LR6), kompl.* [02]	F-008.22.821
EasyClean LED SHORT Laryngoskopgriff passend für 3x AAA-Batterien (LR03), kompl.* [03]	F-008.22.822

* Lieferung ohne Batterien.

HYGIENISCHE WIEDERAUFBEREITUNGSOPTIONEN:**

Wiederaufberei- tungsverfahren →	Wischdesinfektion	Manuelle Tauchdesinfektion	Niedrigtemperatur- Gasplasma-Sterilisation (STERRAD®/VHP® (Steris))	Maschinelle Reini- gung + Desinfektion (Thermodesinfektor)	Dampfsterilisation/ Autoklav
Temperatur	Kalt	< 60°C	< 60°C	max. 93°C	max. 134°C/4 min
mit Batterien	✓	✓	✓	Vorheriges Entfernen der Batterien	Vorheriges Entfernen der Batterien
mit HEINE LED	✓	✓	✓	✓	✓

**Detaillierte Reinigungshinweise finden Sie in unserer Gebrauchsanweisung unter www.heine.com

HEINE F.O.4 NT Laryngoskopgriffe

Li-ion in allen Griffgrößen – XHL oder LED^{HQ}-Beleuchtung

- Kompatibel mit allen Spateln nach ISO 7376 (Grüner Standard).
- HEINE Standard F.O. Laryngoskopgriffe können von Batterie- zu Ladegriffen durch einfachen Tausch der Bodeneinheit umgerüstet werden.
- **Fade-Out Feature:** Langsam abfallende Helligkeit auch bei niedriger Restkapazität, für eine noch effizientere Nutzung der Trocken- oder Ladebatterien.
- **Es gibt LED. Und es gibt LED^{HQ}.** HEINE hat einen neuen Standard gesetzt, indem von der Materialauswahl über die Verarbeitung und der Lichtstärke, sowie vom Wärme-management bis zu einem möglichst hohen Farbwiedergabe-Index das Beste gerade gut genug ist. **Wir nennen das LED in HEINE Qualität. Kurz LED^{HQ}.**



LED IN HEINE QUALITÄT.


[01] [02]



[01] [02] [03]

Standard F.O.4 NT Laryngoskopgriff	XHL 3,5V Li-ion	LED 3,5V Li-ion
Standard F.O.4 NT Griff, kompl. [01]	F-007.22.894	F-008.22.894
Ladebatterie [02]	X-007.99.383	X-007.99.383
Ersatzlampe	X-002.88.044	-

Standard F.O. Laryngoskop-Batteriegriff	XHL 2,5V	LED 2,5V
Standard F.O. Griff passend für 2x C-Batterien (LR14), kompl.** [01]	F-001.22.860	F-008.22.860

F.O.4 SHORT NT Laryngoskopgriff	XHL 3,5V Li-ion	LED 2,5V Li-ion
F.O.4 SHORT NT Griff, komplett [01]	F-007.22.424	F-008.22.424
Ladeeinheit [02]+[03]	X-007.99.394	X-007.99.304
Ersatzlampe	X-002.88.044	-

**Lieferung ohne Batterien.

Achtung: die Li-ion Versionen sind nur im HEINE NT4 Tisch-Ladegerät ladbar.

HEINE NT4 Tisch-Ladegerät und Adapter



[01]

Alle aufladbaren HEINE F.O.4 NT Laryngoskopgriffe können ausschließlich im NT4 Tisch-Ladegerät geladen werden. Für einige Griffe werden Adapter benötigt. Zusätzliche Informationen über das NT4 Tisch-Ladegerät und Adapter finden Sie auf Seite 056.

NT4 Tisch-Ladegerät	
ohne Griff, inkl. Adapter für Standard F.O.4 NT Laryngoskopeinschub und F.O.4 SHORT NT Laryngoskopgriff	X-002.99.494
Reduziersatz (2 Stck.) für F.O.4 SLIM NT Laryngoskop-Ladegriff [01]	X-000.99.086

| Dermatoskope



HEINE DELTA 30 Dermatoskop

Sicherheit in der Diagnostik mit unserer besten Bildgebung



LED IN HEINE QUALITÄT.



Unser High End Dermatoskop würde nicht nur jeden Schönheitswettbewerb gewinnen, sondern zeichnet sich auch durch die beste Bildgebung aus, die wir je entwickelt haben. Und das bei einem Sichtfeld von echten 30 Millimetern. Dazu kommt eine bisher ungesehene Farbtreue, natürlich in LED^{HQ}. Und blend- und reflexionsfreies Arbeiten durch Polarisation. Vor allem aber liegt es durch das abgewinkelte Design gut in der Hand und lässt sich intuitiv bedienen.

- ⋆ **Größtes Sichtfeld mit echten 30 mm** (Linse 32 mm).
- ⋆ **Extrem scharfe Abbildung** mit achromatischen HEINE Optiksistem.
- ⋆ **Schneller Wechsel von Kontakt- zu kontaktloser Untersuchung.**
- ⋆ **Ergonomische Handhabung** durch abgewinkeltes Produktdesign.
- ⋆ **Mit nur einer Hand:** Individuelle Schärfeneinstellung, Dioptrienausgleich im Bereich von ca. -4 bis +4 dpt.
- ⋆ **Hervorragende Farbtreue** aufgrund LED^{HQ}.
- ⋆ **Digitale Dokumentation:** Bild und Daten Management bequem und intuitiv. Mehr dazu auf www.heine.com/de/digital
- ⋆ **Blend- und reflexionsfreies Arbeiten** durch Polarisation.
- ⋆ **Helligkeit nach Wunsch:** 3 Lichtstärken.
- ⋆ **10-fache Vergrößerung.**
- ⋆ **Auf Knopfdruck zwischen polarisiertem und nicht-polarisiertem Licht wechseln** = Toggle Funktion. Mehr unter heine.com/de/Toggle
- ⋆ **Keine Kreuzkontamination:** autoklavierbare Kontaktscheibe mit Skala.
- ⋆ **Wartungsfrei** durch staubdichtes Design.
- ⋆ **Akku mit Li-ion Technologie:** kein Memory-Effekt, bedenkenloses Aufladen ohne Rücksicht auf den Ladezustand.

Digitale
Dokumentation
von HEINE



HEINE DELTA 30 Dermatoskop



[01]

[02]



	LED
DELTA 30 mit Kontaktscheibe mit Skala, USB Kabel mit med. zugelassenem Steckernetzteil, Etui [01]	K-230.28.305
Charger 30 Tisch-Ladegerät [02]	X-002.99.212

⋆ **Zubehör finden Sie auf Seite 042.**

HEINE DELTAone Dermatoskop

Verbindet Mobilität mit diagnostischer Präzision

LED^{HQ}
LED IN HEINE QUALITÄT.



[01]

Digitale
Dokumentation
von HEINE



Außen klein, innen ganz groß. Dieses mobile Wunderwerk erobert MedizinerInnen im Flug. Die extrem scharfe Abbildung gelingt mit dem achromatischen HEINE Optiksistem. Dazu kommt eine überragende Farbtreue, die sich auf der Qualität unserer LED^{HQ} begründet. Die Untersuchung besonders angenehm macht die Polarisation, die den Arzt blend- und reflexionsfrei arbeiten lässt. Diese 3 Merkmale – Schärfe, LED^{HQ} und reflexionsfreies Arbeiten – und natürlich die geringen Abmessungen, machen das DELTAone zu einem Arbeitsinstrument, das man gerne immer und überall dabei hat.

- ⌘ **Passt in jede Kitteltasche.**
- ⌘ **Extrem scharfe Abbildung** mit achromatischen HEINE Optiksistem.
- ⌘ **Schneller Wechsel von Kontakt- zu kontaktloser Untersuchung.**
- ⌘ **Hervorragende Farbtreue** aufgrund LED^{HQ}.
- ⌘ **Blend- und reflexionsfreies Arbeiten** durch Polarisation.
- ⌘ **Mit nur einer Hand:** Individuelle Schärfeneinstellung, Dioptrienausgleich im Bereich von ca. -4 bis +4 dpt.
- ⌘ **Digitale Dokumentation:** Bild und Daten Management bequem und intuitiv. Mehr dazu auf www.heine.com/de/digital
- ⌘ **Sichtfeld von echten 21 mm** (Linse 22 mm).
- ⌘ **Helligkeit nach Wunsch:** 3 Lichtstärken.
- ⌘ **10-fache Vergrößerung.**
- ⌘ **Auf Knopfdruck zwischen polarisiertem und nicht-polarisiertem Licht wechseln** = Toggle Funktion. Mehr unter heine.com/de/Toggle
- ⌘ **Keine Kreuzkontamination:** autoklavierbare Kontaktscheibe mit Skala.
- ⌘ **Wartungsfrei** durch staubdichtes Design.
- ⌘ **Akku mit Li-ion Technologie:** kein Memory-Effekt, bedenkenloses Aufladen ohne Rücksicht auf den Ladezustand.

HEINE DELTAone Dermatoskop



[02]



DELTAone mit Kontaktscheibe mit Skala, USB Kabel mit med. zugelassenem Steckernetzteil, Etui.

	LED
DELTAone Standard Edition (schwarz-silber) [01]	K-210.28.305
DELTAone White Edition (weiß-silber) [02]	K-211.28.305

⌘ **Zubehör finden Sie auf Seite 042.**

Weitere Artikel / Zubehör

HEINE Dermatoskope

**DELTA 30**

Kontaktscheibe mit Skala [01]	K-000.34.220
Kleine Kontaktscheibe [02] für die Untersuchung schwer zugänglicher pigmentierter Läsionen	K-000.34.206
Charger 30 Tisch-Ladegerät [03]	X-002.99.212

**DELTAone**

Kontaktscheibe mit Skala [04]	K-000.34.222
Kleine Kontaktscheibe [05] für die Untersuchung schwer zugänglicher pigmentierter Läsionen	K-000.24.207

**DELTA 30 und DELTAone**

Die aktuell verfügbaren iPhone*-Adapterschalen für DELTA 30 und DELTAone finden Sie auf www.heine.com/de/adapterschale-smartphone

Universal Smartphone Adapter zum Schrauben [06]

Passend für praktisch jedes Smartphone mit und ohne Handyschale für DELTA 30	K-000.34.272
für DELTAone	K-000.34.271

Universal Smartphone Connector zum Kleben [07]

Passend für viele gängige Handyschalen mit glatter Oberfläche aus hartem Kunststoff, die Kamera darf nicht aus der Schale herausragen	K-000.34.270
USB Kabel mit E4-USB Med. zugelassenem Steckernetzteil	X-000.99.303

| Stethoskope



HEINE GAMMA® STETHOSKOPE

- ∴ **Massives Brustkopfstück** und ein hohes Auflagegewicht vermeiden Fingergeräusche und erzeugen so eine hervorragende Resonanz. Matt verchromt, hygienisch.
- ∴ **Bruststück mit patientenfreundlichem Kälteschutzring.**
- ∴ **Ergonomisch geformte Ohrbügel in verchromter Ausführung.** Individuell einstellbar.
- ∴ **Besonders hochwertiger Y-Schlauch** für optimale Akustik und Schallübertragung. Länge 56 cm.
- ∴ **Latexfreie Materialien.**

HEINE GAMMA® 3.1 Pulse Stethoscope

Für gute Schallwiedergabe.



- ∴ **Stethoskop mit massivem Flachbruststück.** Das Bruststück lässt sich angenehm und leicht unter die Manschette des Blutdruckmessgerätes schieben.
- ∴ **Qualitätsmembrane**, Ø 44 mm.
- ∴ **Einkanal-Schlauchsystem** mit hervorragender Schallweiterleitung.
- ∴ **Inklusive Ohroliven** (groß/ weich) zur Schallabdichtung.
- ∴ **Optional erhältlich:** Ohroliven (klein/hart) (M-000.09.946).

GAMMA 3.1

M-000.09.941

HEINE GAMMA® 3.2 Acoustic Stethoscope

Für exzellente Akustik.



Technische Details wie GAMMA 3.1 jedoch mit Doppelkopfgehäuse.

- ∴ **Kombiniertes Doppelkopfgehäuse** mit zwei verschiedenen Frequenzbereichen, einer Qualitätsmembrane auf der einen Seite und einem Trichter mit konisch zulaufender Schallkammeröffnung auf der anderen Seite. Umschaltbar von Membran- auf Trichterfunktion.
- ∴ **Qualitätsmembrane**, Ø 44 mm, für erstklassige Akustik mit optimaler Schallübertragung.
- ∴ **Trichtergröße Ø 30mm.**

GAMMA 3.2

M-000.09.942

HEINE GAMMA® 3.3 Acoustic Stethoscope

Technische Details wie GAMMA 3.2.

- ∴ **Verkleinerte Membrane** von 31 mm Ø.



GAMMA 3.3

M-000.09.943

Lupen & Leuchten



HEINE HR 2.5x High Resolution Binokularlupen

Mit i-View Lupenträger



HR 2.5x Optik mit i-View

- ∴ **Achromatische Optiken** für gestochen scharfe, helle Bilder mit Farbkorrektur.
- ∴ **Extrem leicht** (51 g).
- ∴ **Wasserabweisend.**
- ∴ **Individuelle Einstellung** von linkem und rechtem Okular für perfekte PD-Justage.
- ∴ **Größtes Übersichtsfield und größte Tiefenschärfe.**
- ∴ **i-View Lupenträger.** Ermöglicht jeden Blickwinkel und die Lupe kann unabhängig von der optionalen LoupeLight2 nach oben weggeschwenkt werden.

HR 2.5x Technische Daten

Arbeitsabstand in mm	340	420	520
Übersichtsfield in mm	90	130	180
Tiefenschärfe in mm	110	180	260

HEINE HR 2.5x High Resolution Binokularlupen

Mit i-View Lupenträger

HR 2.5x Sets mit i-View Lupenträger



Set A

Set B
mit S-GUARDSet C
ohne
S-GUARD

Arbeitsabstand in mm	340	420	520
Set A: HR 2.5x Lupen mit i-View für S-FRAME Schutzgläser 2 sterilisierbare Schwenkhebel Halteband Reinigungstuch Koffer	C-000.32.355	C-000.32.356	C-000.32.567

Set B: HR 2.5x Lupen mit i-View auf Professional L Kopfband S-GUARD Spritzschutz Schutzgläser 2 sterilisierbare Schwenkhebel Reinigungstuch	C-000.32.365	C-000.32.366	C-000.32.367
--	--------------	--------------	--------------

Set C (ohne S-GUARD): HR 2.5x Lupen mit i-View auf Professional L Kopfband Schutzgläser 2 sterilisierbare Schwenkhebel	C-000.32.865	C-000.32.866	C-000.32.867
---	--------------	--------------	--------------

HEINE HRP High Resolution Prismatic Binokularlupen

Mit i-View Lupenträger



HRP Optik mit i-View

- ∴ **Achromatische Optiken** für gestochen scharfe, helle Bilder über das gesamte Übersichtsfeld.
- ∴ **Extrem leicht** (85 g).
- ∴ **Wasserabweisend.**
- ∴ **Individuelle Einstellung** von linkem und rechtem Okular für perfekte PD-Justage.
- ∴ **Höchste Vergrößerung:** Sie haben die Wahl zwischen 3,5x, 4x und 6x.
- ∴ **i-View Lupenträger.** Ermöglicht jeden Blickwinkel und die Lupe kann unabhängig von der optionalen LoupeLight2 nach oben weggeschwenkt werden.

HRP Technische Daten

Arbeitsabstand in mm	HRP 3.5 x/420	HRP 4 x/340	HRP 6 x/340
Übersichtsfeld in mm	65	50	40
Tiefenschärfe in mm	60	40	30

HEINE HRP High Resolution Prismatic Binokularlupen

Mit i-View Lupenträger

HRP Sets mit i-View Lupenträger



Set A

Arbeitsabstand in mm	HRP 3.5 x/420	HRP 4 x/340	HRP 6 x/340
Set A: HRP Lupen mit i-View für S-FRAME aufsteckbare Schutzgläser 2 sterilisierbare Schwenkhebel Halteband Reinigungstuch Koffer	C-000.32.430	C-000.32.431	C-000.32.432



Set B
mit S-GUARD

Set B: HRP Lupen mit i-View auf Professional L Kopfband S-GUARD Spritzschutz aufsteckbare Schutzgläser 2 sterilisierbare Schwenkhebel Reinigungstuch	C-000.32.440	C-000.32.441	C-000.32.442
--	--------------	--------------	--------------



Set C
ohne
S-GUARD

Set C (ohne S-GUARD): HRP Lupen mit i-View auf Professional L Kopfband aufsteckbare Schutzgläser 2 sterilisierbare Schwenkhebel	C-000.32.840	C-000.32.841	C-000.32.842
---	--------------	--------------	--------------

HEINE C2.3 Binokularlupen

Die wirtschaftliche Lupe für bessere Sicht in jeder Praxis

Ideal geeignet für Tätigkeiten in Dentallabors und für allgemeinmedizinische Untersuchungen.



C2.3

- ⋆ **Brillantes, klares Bild.** Mehrfach vergütete, kratzfeste Linsen für dauerhaft klare Bilder.
- ⋆ **Präzise Einstellung.** Beide Okulare sind einzeln auf den Pupillenabstand einstellbar.
- ⋆ **Extrem leicht und bequem – nur 46 g.** Mit gefederten Gespinstbügeln optimale Passform für jeden Kopf. Das Brillengestell ist sehr leicht und dabei äußerst stabil durch seine Ganzmetallkonstruktion. Bügellänge einstellbar.
- ⋆ **Wirtschaftlich und vielseitig.** Preiswert, kompakt und für die verschiedensten Untersuchungen im Praxisalltag einsetzbar.
- ⋆ **Arbeitsabstand.** Zwei Modelle mit 340 oder 450 mm Arbeitsabstand.
- ⋆ Auch als C2.3K mit leichtem Kopfband lieferbar.



C2.3K

Technische Daten	C2.3x/340 mm	C2.3x/450 mm
Vergrößerung	2,3x	2,3x
Arbeitsabstand	340 mm	450 mm
Übersichtsfeld Ø	110 mm	130 mm
Gewicht	46 g	46 g
Tiefenschärfe	120 mm	190 mm

Fehlsichtigkeit	Tatsächlicher Arbeitsabstand C2.3x/340 mm	Tatsächlicher Arbeitsabstand C2.3x/450 mm
+2	440 mm	670 mm
+1	390 mm	560 mm
0	340 mm	450 mm
-1	300 mm	420 mm
-2	270 mm	370 mm

Wichtige Hinweise für Brillenträger:

Die C2.3K Binokularlupe kann auch mit Brille verwendet werden. Bei Verwendung ohne Brille zeigen die Tabellen die Veränderung der Arbeitsabstände in Abhängigkeit von einer eventuell vorhandenen Fehlsichtigkeit.

C2.3/C2.3K Binokularlupen

C2.3/340 Lupe im Etui	C-000.32.039
C2.3/450 Lupe im Etui	C-000.32.202
C2.3K/340 Kopfbandlupe im Koffer	C-000.32.230
C2.3K/450 Kopfbandlupe im Koffer	C-000.32.231

HEINE LoupeLight2

Kompakte LED^{HQ} Kopfleuchte – jetzt noch heller

LED^{HQ}
LED IN HEINE QUALITÄT.



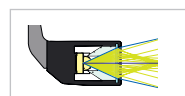
- ⌘ **Es gibt LED. Und es gibt LED^{HQ}.** HEINE hat einen neuen Standard gesetzt, indem von der Materialauswahl über die Verarbeitung, von der Lichtstärke bis zur Dimmbarkeit, vom Wärmemanagement bis zu einem möglichst hohen Farbwiedergabe-Index das Beste gerade gut genug ist. **Wir nennen das LED in HEINE Qualität. Kurz LED^{HQ}.**
- ⌘ **Kompakt und leicht (50g).** Hoher Tragekomfort.
- ⌘ **Voll-Aluminiumgehäuse.** Der elegante Aluminiummantel schützt die Linsen vor Staub und Schmutz. Der Garant für eine außerordentliche lange Lebenszeit und optimiertes Temperaturmanagement.
- ⌘ **Schattenfreie Beleuchtung** dank des stufenlos einstellbaren Beleuchtungswinkel für einen perfekten coaxialen Lichtstrahl.
- ⌘ **Optionale Filter:** Polarisationsfilter P2 für eine kontrastreichere Untersuchung sowie Gelbfilter zur Reduzierung des Blau-Anteils.
- ⌘ **Austauschbare Verbindungskabel** mit hochwertigem, spritzwassergeschütztem Gewindeanschluss und einer Länge von 1,5m. Verbindet die LoupeLight2 mit dem mPack mini.
- ⌘ **Inkl. farbiger Halteclips zur Personalisierung.** Zum Fixieren des Kabels und zur Kennzeichnung der Lupenbrille.

Technische Daten

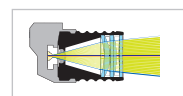
Beleuchtung	Typ. 55.000 Lux*
Farbtemperatur	Typ. 4.000 Kelvin
Lampenlebensdauer	Typ. 50.000 Stunden
Leuchtfeldeinstellung	Die Leuchtfeldgröße ist auf die HR/HRP Lupen abgestimmt. 81 mm Ø bei 420 mm, 95 mm Ø bei 520 mm Arbeitsabstand
Neigungswinkel	Individuell stufenlos einstellbar für jede Untersuchung
Betriebsdauer	Typ. 9h mit mPack mini (im Dauerbetrieb bei Maximalleistung typ. 4h)

*Gemessen bei einem Arbeitsabstand von 180mm von Lichtaustritt/Lampe zum Objekt.

- ⌘ **Das optische Präzisionslinsen-System** besteht aus vier hochqualitativen Linsen. Dies führt zu einer homogenen Ausleuchtung des gesamten Sichtfeldes und einem klar definierten Lichtkegel.



Herkömmliches System [02]



HEINE Präzisions-4-Linsen System [03]



Homogenität im Vergleich

HEINE mPack mini

Kompakte und leichte Stromquelle für LoupeLight2



- ⌘ **Typ. 9 Stunden Betriebsdauer.** Im Dauerbetrieb bei Maximalleistung typ. 4 Stunden.
- ⌘ **Ladedauer typ. 4 Stunden.**
- ⌘ **Kompakt und leicht.** Mit einem Gewicht von nur 95g und Abmessungen von 44 x 23 x 101 mm lässt sich die Stromquelle problemlos verstauen.
- ⌘ **Weitere Informationen zum mPack mini finden Sie auf Seite 061.**

HEINE LoupeLight2 und Zubehör

Bestellinformation



[01]

LoupeLight2

LoupeLight2 für HR und HRP Lupen für i-View Lupenträger * [01]	C-008.32.226
--	--------------



[02]

[03]

LoupeLight2 mit Stromquelle

für i-View Lupenträger (HR/HRP)

LoupeLight2 mit mPack mini und E4-USB Steckernetzteil * [02]	C-008.32.265
mPack mini Gürtel Clip [03]	X-000.99.006

* Nicht für HR / HRP Lupen mit starrem Lupenträger geeignet.

Weitere Informationen zum mPack mini finden Sie auf Seite 061. Netzteile können in Größe und Form abweichen.

HEINE LoupeLight2 Sets

mit mPack mini und E4-USB Steckernetzteil



LoupeLight2 Sets mit HR Binokularlupen

Vergrößerung / Arbeitsabstand in mm	HR 2.5x/340	HR 2.5x/420	HR 2.5x/520
HR 2.5x Optik mit i-View auf S-FRAME und LoupeLight2 Aufsteckbarer Gelbfilter mPack mini mPack mini Gürtel Clip E4-USB Steckernetzteil Verbindungskabel Schutzgläser 2 sterilisierbare Schwenkhebel Halteband, Reinigungstuch, Tasche	C-008.32.450	C-008.32.451	C-008.32.452



LoupeLight2 Sets mit HRP Binokularlupen

Vergrößerung / Arbeitsabstand in mm	HRP 3.5x/420	HRP 4x/340	HRP 6x/340
HRP Optik mit i-View auf S-FRAME und LoupeLight2 Aufsteckbarer Gelbfilter mPack mini mPack mini Gürtel Clip E4-USB Steckernetzteil Verbindungskabel Schutzgläser 2 sterilisierbare Schwenkhebel Halteband, Reinigungstuch, Tasche	C-008.32.453	C-008.32.454	C-008.32.455

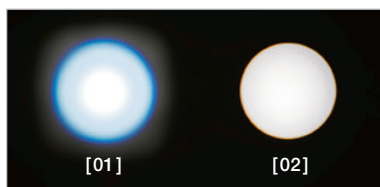
HEINE ML4 LED HeadLight

Ultrahelle koaxiale LED^{HQ}-Beleuchtung

LED^{HQ}
LED IN HEINE QUALITÄT.



- ⌘ **Es gibt LED. Und es gibt LED^{HQ}.** HEINE hat einen neuen Standard gesetzt, indem von der Materialauswahl über die Verarbeitung, von der Lichtstärke bis zur Dimmbarkeit, vom Wärmemanagement bis zu einem möglichst hohen Farbwiedergabe-Index das Beste gerade gut genug ist. **Wir nennen das LED in HEINE Qualität. Kurz LED^{HQ}.**
- ⌘ **Stufenlos einstellbare Leuchtfeldgröße** – von 30mm bis 80mm (bei 420mm Arbeitsabstand) lässt sich die Leuchtfeldgröße jeder Untersuchung anpassen.
- ⌘ **Absolut homogene Ausleuchtung** – kompromisslos helles Beleuchtungsfeld für eine gleichmäßige Ausleuchtung bei jeder Untersuchung.
- ⌘ **Flexibel.** Modulare Stromversorgung – 100% Bewegungsfreiheit dank des kabellosen Akku mPack UNPLUGGED oder extreme Laufzeit mit dem mPack mit Gürtelclip.
- ⌘ **Sicherer Tragekomfort** – das Professional L Kopfband lässt sich jeder Kopfform anpassen und die Polsterung bietet beste Bequemlichkeit.
- ⌘ **Optionale Filter:** Polarisationsfilter P2 für eine kontrastreichere Untersuchung sowie Gelbfilter zur Reduzierung des Blau-Anteils.



Homogenität im Vergleich
[01] Konkurrenzprodukt
[02] HEINE ML4 LED HeadLight



Technische Daten

Beleuchtung	Typ. 90.000 Lux*
Farbtemperatur	Typ. 5.500 Kelvin
Lampenlebensdauer	Typ. 50.000 Stunden
Leuchtfeldeinstellung	30 mm bis 80 mm bei 420 mm Arbeitsabstand
Neigungswinkel	Individuell stufenlos einstellbar für jede Untersuchung
Rheostat	Montage auf Kopfband
Betriebsdauer	Typ. 8,5 Stunden mit mPack und typ. 3,5 Stunden mit mPack UNPLUGGED bei max. Helligkeit und Dauerbetrieb

*Gemessen bei einem Arbeitsabstand von 180mm von Lichtaustritt/Lampe zum Objekt.

HEINE ML4 LED HeadLight

Bestellinformation

LED^{HQ}
LED IN HEINE QUALITÄT.

ML4 LED HeadLight auf Professional L Kopfband

ML4 LED HeadLight mit mPack und Steckertrafo [01] + [02]	J-008.31.413
ML4 LED HeadLight mit mPack UNPLUGGED und Steckertrafo UNPLUGGED [01] + [03]	J-008.31.415
ML4 LED HeadLight mit EN 50 UNPLUGGED Wand-Ladestation und 2x mPack UNPLUGGED [01] + [04]	J-008.31.416

Netzteile können in Größe und Form abweichen.



HEINE ML4 LED HeadLight mit HR/HRP Binokularlupen

Die ML4 LED HeadLight wird optional auch mit HR/HRP Binokularlupen inkl. schwenkbarem Lupenträger i-View und mit oder ohne S-GUARD Spritzschutz geliefert. Die Binokularlupe ist voll justierbar für jeden Untersucher bzw. für jede Untersuchungsachse.



• **HEINE S-GUARD:** Schnelle und einfache Justierung der Binokularlupe sowie Spritzschutz durch Schutzgläser.

• **HEINE i-View für ML4 LED HeadLight:** Ermöglicht jeden Blickwinkel und die Lupe kann unabhängig vom Lichtstrahl nach oben weggeschwenkt werden.



ML4 LED HeadLight Kits mit S-GUARD und Stromquelle

Die folgenden Kits enthalten: ML4 LED HeadLight auf Professional L Kopfband, HR/HRP Lupen mit i-View und S-GUARD, mPack und Steckertrafo

Kit 1:	mit HR Binokularlupe	2.5x/340mm	J-008.31.440
Kit 2:	mit HR Binokularlupe	2.5x/420mm	J-008.31.441
Kit 11:	mit HR Binokularlupe	2.5x/520mm	J-008.31.450



ML4 LED HeadLight Kits mit Stromquelle ohne S-GUARD

Die folgenden Kits enthalten: ML4 LED HeadLight auf Professional L Kopfband, HR/HRP Lupen mit i-View, mPack und Steckertrafo

Kit 1c:	mit HR Binokularlupe	2.5x/340mm	J-008.31.452
Kit 2c:	mit HR Binokularlupe	2.5x/420mm	J-008.31.453
Kit 11c:	mit HR Binokularlupe	2.5x/520mm	J-008.31.463

Informationen zu weiteren Konfigurationen finden Sie auf heine.com

HR/HRP Binokularlupen – Nachrüstset

Für HEINE ML4 LED HeadLight



Pos. 1



Pos. 2

[01]

Nachrüstset HR/HRP Binokularlupen für ML4 LED HeadLight

Die Sets ermöglichen es Ihnen, Ihre bereits vorhandene ML4 LED HeadLight mit einer Binokularlupe auszustatten.

Das Set beinhaltet eine HR/HRP Optik mit i-View und S-GUARD Spritzschutz.

mit HR Binokularlupe	2.5x/340mm	J-000.31.370
mit HR Binokularlupe	2.5x/420mm	J-000.31.371
mit HR Binokularlupe	2.5x/520mm	J-000.31.365
mit HRP Binokularlupe	3.5x/420mm	J-000.31.372
mit HRP Binokularlupe	4x/340mm	J-000.31.373
mit HRP Binokularlupe	6x/340mm	J-000.31.374

5 sterilisierbare Schwenkhebel für i-View Lupenträger für ML4 LED HeadLight [01]

C-000.32.399

Stromquellen



[01]



[02]

mPack und Steckertransformator [01]	X-007.99.672
Steckertransformator für ML4 LED HeadLight [02]	X-095.16.330

Netzteile können in Größe und Form abweichen.

| Stromquellen



HEINE BETA® Griffmodul



Grundstein des Systems ist das **Griffmodul X-000.99.010**, 145mm x 30mm Ø, das die Basis für jeden BETA Griff bildet. Mit entsprechenden Modulteilen kann man jeden beliebigen Griff zusammenstellen. Ein BETA Batteriegriff kann z. B. nachträglich in einen Ladegriff umgebaut werden.

Alle BETA Griffe sind kurzschlussicher und verfügen über einen hochwertigen Keramikwiderstand für eine stufenlose Helligkeitsregelung.

BETA Griffmodul

X-000.99.010

HEINE BETA® Batteriegriff



BETA Batteriegriff

2,5V

Batteriegriff komplett mit Bodeneinheit (ohne Batterien, geeignete Batterien: IEC LR14)

X-001.99.118

BETA Bodeneinheit

X-000.99.119

HEINE mini 3000® Batteriegriff



Innovativer, kompakter Batteriegriff im hochwertigen, modernen Design. Passend für alle mini 3000 Instrumente.

- ⋮ **Ovale, kompakte elegante Form.** Liegt ergonomisch gut in der Hand.
- ⋮ **Hochwertiges Griffgehäuse: Chromlegierung/veredelter Kunststoff.** Schlagfest, robust, rutschfest.
- ⋮ **Halteclip mit integriertem Ein-/Ausschalter.** Automatische Abschaltung in der Tasche. 20.000 Schaltzyklen garantiert.
- ⋮ **Abschraubbare Bodeneinheit.** Einfacher Batteriewechsel.
- ⋮ **Schraubverbindung aus Metall.** Verschleißfrei.
- ⋮ **Austauschbare Trockenbatterien** (Größe AA) oder optionale Ladebatterie mit mini NT Tisch-Ladegerät.
- ⋮ **Große Auswahl an mini 3000 Instrumenten.** Vielseitig.
- ⋮ **Geschmacksmusterschutz.**
- ⋮ **mini 3000 Griff mit 2,5V Ladefunktion.** Nachrüstmöglichkeit des mini 3000 Batteriegriffes mit mini Ladebatterie 2,5V NiMH und Bodeneinheit zum Ladegriff. Vollautomatische Ladung mit dem mini NT Tisch-Ladegerät.

Batteriegriff mini 3000

2,5V

mit zwei Batterien IEC LR6 (Größe AA)

D-001.79.021

Informationen darüber, wie Sie Ihr Instrument mit dem mini NT Tisch-Ladegerät zu einem wiederaufladbaren Instrument aufrüsten können, finden Sie auf www.heine.com

HEINE BETA® 4 Ladegriffe

Energiemanagement der nächsten Generation



- ⌘ **Hochwertige Metallkonstruktion** für hohe Stabilität und lange Lebensdauer.
- ⌘ **Einzigartiger Automat-Verschluss mit Verriegelung.** Keine Reibung von Metall auf Metall, dies verhindert Verschleiß und garantiert einen sicheren Sitz der Instrumente über die gesamte Lebensdauer.
- ⌘ **Tiefentladeschutz:** Die Sicherheitselektronik schützt den Akku vor vollständiger Entladung und sorgt damit für maximale Lebensdauer.
- ⌘ **Vertraute Helligkeitseinstellung:** Rheostat für stufenlose Regulierung der Helligkeit mit Leistungsanzeige.
- ⌘ **Li-ion Technologie:** kein Memory-Effekt, bedenkenloses Aufladen ohne Rücksicht auf den Ladezustand.
- ⌘ **Ausdauernd:** typ. 6 Wochen Normalbetrieb ohne Nachladen bei Verwendung von LED-Instrumenten.
- ⌘ **Schnelle Ladezeit.**
- ⌘ Die leicht gekordelte Oberfläche garantiert einen **rutschfesten Griff** und ist dennoch **leicht zu reinigen und zu desinfizieren.**
- ⌘ **Ladestandsanzeige** in der Bodeneinheit. Die orange leuchtende Anzeige warnt bei niedrigem Ladezustand. Beim BETA4 USB Griff pulsiert die Anzeige während des Ladevorgangs grün, sobald dieser abgeschlossen ist leuchtet die Anzeige dauerhaft grün.

BETA4 NT Ladegriff für NT4 Tisch-Ladegerät



- ⌘ **Ready-to-use Funktion.** Die Griffe schalten sich automatisch aus, wenn sie in das NT4 Tisch-Ladegerät gestellt werden. Versehentlicher Betrieb ist damit ausgeschlossen. Das verhindert Batterieschäden und vorzeitiges Durchbrennen der Lampe. Beim Herausnehmen schaltet sich automatisch die zuletzt gewählte Helligkeitsstufe wieder ein.

Nicht kompatibel mit dem NT 300 Tisch-Ladegerät und Vorgängergenerationen.

	3,5V Li-ion
Ladegriff komplett mit Li-ion Ladebatterie und BETA4 NT Bodeneinheit	X-007.99.396
BETA4 NT Bodeneinheit	X-002.99.394
Li-ion Ladebatterie für BETA4 Ladegriffe	X-007.99.383

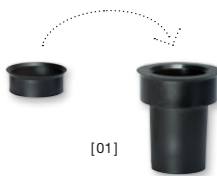
BETA4 USB Li-ion Ladegriff



- ⌘ **Höchste Sicherheit.** Der HEINE BETA4 USB Griff kann bedenkenlos mit jedem USB-Stecker oder einer anderen USB Energiequelle aufgeladen werden. Der BETA4 USB Griff hat ein integriertes einzigartiges galvanisches Trennungsmodule, um den Griff und den Anwender vor den Folgen von defekten Steckern zu schützen. So wird zuverlässig verhindert, dass der Netzstrom direkt in den Griff fließt. Wir empfehlen jedoch die Verwendung eines med. zugelassenen Steckernetzteiles.

	3,5V Li-ion
Ladegriff komplett mit Li-ion Ladebatterie, BETA4 USB Bodeneinheit, USB Kabel mit med. zugelassenem Steckernetzteil und Griffablage	X-007.99.388
Li-ion Ladebatterie für BETA4 Ladegriffe	X-007.99.383
BETA4 USB Bodeneinheit	X-002.99.395

HEINE NT4 Tisch-Ladegerät



Abmessungen: Breite 142 mm, Höhe 61 mm, Tiefe 66 mm.

Mit entsprechenden Adaptern oder Reduzier-Sätzen können alle BETA4 NT und BETA4 SLIM NT Ladegriffe im NT4 Tisch-Ladegerät aufgeladen werden. Ebenso alle Standard F.O.4 NT, F.O.4 SLIM NT und F.O.4 SHORT NT Laryngoskop-Ladegriffe.

- ∴ **Innovatives, kompaktes Design.** Standfeste Aufbewahrung der Instrumente. Platzsparend.
- ∴ **Zwei getrennte Ladeköcher.** Voller Funktionsnutzen mit einem oder zwei Griffen. Gleichzeitiges Laden von zwei Griffen möglich.
- ∴ **Automatischer Ladevorgang.** Unabhängig vom Ladestand der Ladebatterie. Gewährleistet eine lange Lebensdauer der Ladebatterien.
- ∴ **Überladeschutz.** Ladevorgang schaltet automatisch ab, sobald die Ladebatterie vollständig geladen ist.
- ∴ **Ladeanzeige.** Pulsierendes Licht des Köchers signalisiert anhaltenden Ladevorgang, Dauerlicht signalisiert abgeschlossenen Ladevorgang.

NT4 Tisch-Ladegerät

ohne Griff, inkl. Adapter. Für BETA4 NT Ladegriff, Standard F.O.4 NT und F.O.4 SHORT NT Laryngoskopgriff. Für BETA4 SLIM NT Ladegriff und F.O.4 SLIM NT Laryngoskopgriff (Reduziersatz erforderlich X-000.99.086).

X-002.99.494

Reduziersatz (2 Stück) für BETA4 SLIM NT Ladegriffe und F.O.4 SLIM NT Laryngoskop-Ladegriffe [01]

X-000.99.086

- ∴ **Nicht geeignet für Ladegriffe der Vorgängergenerationen, wie z.B. BETA L, BETA NT, BETA SLIM und Standard/Kleiner/Kurzer F.O. Laryngoskopgriff.**

HEINE BETA® 4 Upgrade Kits

Zur Umrüstung auf HEINE BETA4 Ladetechnik



Zur Umrüstung eines wiederaufladbaren Ladegriffs HEINE BETA R oder eines Ladegriffs BETA TR (beide nicht mehr im Programm) auf die aktuelle Griffgeneration BETA4 USB Ladegriff mit moderner Li-ion Technologie.

Upgrade Kit BETA4 USB	3,5V Li-ion
Bodeneinheit BETA4 USB, Ladebatterie Li-ion L, E4-USB Stecker-netzteil und USB Kabel, Griffablage	X-010.99.388



Zur Umrüstung eines BETA L Ladegriffs auf die aktuelle Griffgeneration BETA4 NT.

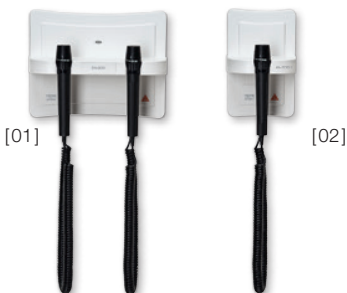
Upgrade Kit BETA4 NT	3,5V Li-ion
Bodeneinheit BETA4 NT, NT4 Tisch-Ladegerät	X-010.99.420



Zur Umrüstung eines Ladegriffs BETA NT (mit NiMH Akku) auf BETA4 NT Ladegriff mit moderner Li-ion Technologie.

Upgrade Kit BETA4 NT	3,5V Li-ion
Bodeneinheit BETA4 NT, Ladebatterie Li-ion L, NT4 Tisch-Ladegerät	X-011.99.420

HEINE EN 200 Diagnostik Center – Individuell



Individuelles Diagnostik Center zusammenstellen:

Der EN 200 Wandtransformator und zusätzliche Komponenten wie der AllSpec Tip-Spender lassen sich modular kombinieren. Dazu kann man sich die Instrumente, die benötigt werden (3,5V XHL- oder LED-Ausführung), einzeln aus dem HEINE Gesamtprogramm aussuchen. Und sich sein Diagnostik Center auf die individuellen Anforderungen maßschneidern.



EN 200 Wandtransformator* [01]	X-095.12.250
EN 200-1 Wandtransformator* (Ausbaueinheit mit einem Griff) zur Verwendung mit dem EN 200 Wandtransformator (kurzes USB-Kabel) [02]	X-095.12.251
EN 200-1 Wandtransformator* (Singeinheit mit einem Griff) zur Einzelnutzung mit langem USB-Kabel und E4-USB Steckernetzteil [02]	X-095.12.252
AllSpec Tip-Spender, für EN 200 [03]	B-000.11.149

* ohne Instrumente



HEINE CC1 Lade-Case für OMEGA 600



Mit dem CC1 Lade-Case kann ein zweiter Akku geladen werden, während Sie weiter mit Ihrem Instrument arbeiten. Ladedauer typ. 1,5 Stunden.

CC1 Lade-Case

X-000.99.091

HEINE CB1 Ladebatterie für OMEGA 600



Die CB1 Ladebatterie für das OMEGA 600 ist ein kompakter, leichter Lithium-Polymer-Akku. Er hat eine Betriebszeit von bis zu 8 Stunden, je nach verwendeter Helligkeit. Ein zusätzlicher Akku bietet noch mehr Flexibilität: laden Sie einen Akku, während Sie weiter mit Ihrem Instrument arbeiten. Kann separat vom OMEGA 600 im CC1 Lade-Case aufgeladen werden.

CB1 Ladebatterie

X-007.99.687

HEINE Lade-Set OMEGA 600



Das Lade-Set OMEGA 600 **besteht aus einem CC1 Lade-Case und einer CB1 Ladebatterie**. Dieses Set bietet Ihnen noch mehr Flexibilität: laden Sie einen Akku, während Sie weiter mit Ihrem Instrument arbeiten.

Lade-Set OMEGA 600: CC1 Lade-Case und CB1 Ladebatterie

X-000.99.090

HEINE E4-USBC Steckernetzteil für OMEGA 600



Steckernetzteil mit USB-C Kabel zum Laden des OMEGA 600. Medizinisch zugelassen.

E4-USBC Steckernetzteil mit Kabel

X-000.99.300

HEINE CW1 Wand-Ladestation für OMEGA 600



Die CW1 Wand-Ladestation schafft eine praktische Lademöglichkeit zwischen den Untersuchungen, um sicherzustellen, dass Ihr OMEGA 600 immer geladen und einsatzbereit ist, wenn Sie es brauchen. Das durchdachte Design der Wand-Ladestation bietet dem OMEGA 600 auch Schutz vor dem Herunterfallen.

- Das OMEGA 600 kann direkt an der CW1 Wand-Ladestation aufgeladen werden.
- Automatische Abschaltung des OMEGA 600 in der Wand-Ladestation.
- Ladedauer typ. 1,5 Stunden.

CW1 Wand-Ladestation (ohne OMEGA 600)

X-095.17.320

HEINE EN 50 UNPLUGGED Wand-Ladestation

Intelligente Ladestation für mPack UNPLUGGED



- ⌘ **Ladegerät und Wandhalterung in einem.** Die Wand-Ladestation dient gleichzeitig als Instrumentenhalter und als Ladestation.
- ⌘ **Intelligentes Ladesystem.** Automatisches Abschalten des Geräts und Übergang in den Ladezustand bei Einhängen in die Wand-Ladestation. Ein Überladen des mPack UNPLUGGED Kopfbandakkus ist ausgeschlossen, bei Vollladung wird der Ladevorgang automatisch beendet.
- ⌘ **Gleichzeitiges Laden.** Das Ladesystem lädt sowohl die am Kopfband montierte Ladebatterie, als auch eine weitere einzelne Ersatzladebatterie.
- ⌘ **Kompatibles Schaltnetzteil (100 – 240V).** Weitbereichsnetzteil inkl. 4 Länder-Netzsteckern.
- ⌘ **Geschmacksmusterschutz.**

EN 50 UNPLUGGED Wand-Ladestation
(ohne mPack UNPLUGGED) 6V

X-095.17.310

HEINE mPack UNPLUGGED

Kopfbandakku

Akku für ML4 LED HeadLight UNPLUGGED (6V Systemspannung).



[01]



[02]



- ⌘ **Geringes Gewicht, ausbalancierte Gewichtsverteilung.** Hoher Tragekomfort.
- ⌘ **Ladestandsanzeige.** Anzeige der verbleibenden Betriebszeit.
- ⌘ **Wahlweise Lademöglichkeit für Wand- oder Tischbetrieb.**
- ⌘ **Direktbetrieb während des Ladevorgangs möglich.** Schaltnetzteil (Weitbereichsnetzteil) mit Kabel.
- ⌘ **Ladedauer:** typ. 2 Stunden.
- ⌘ **Betriebsdauer:** typ. 3,5 Stunden für ML4 LED HeadLight
- ⌘ **Intelligentes Ladesystem.** Automatische Umschaltung von Betriebs- auf Ladefunktion (in der Wand-Ladestation).
- ⌘ **Höchster Sicherheitsstandard.** Integrierte Ladekontrolle und Leistungskontrolle im Betrieb. Lithium-Polymer-Technologie. UL-konform.
- ⌘ **Geschmacksmusterschutz.**

mPack UNPLUGGED

mPack UNPLUGGED

X-007.99.665

Steckertrafo UNPLUGGED für mPack UNPLUGGED [01]

X-095.16.316

Lithium-Polymer Ladebatterie für mPack UNPLUGGED

X-007.99.680

Verlängerungskabel von Steckertrafo UNPLUGGED zu
mPack UNPLUGGED, 2 m [02]

X-000.99.668

HEINE mPack

Tragbarer Ladeakku für ML4 HeadLight



[01]



[02]



[03]

- ∴ **Uneingeschränkte Bewegungsfreiheit** ohne störende Kabelverbindung zu Tisch-, Wand- oder Untersuchungseinheit.
- ∴ **3-fache Kapazität mit Li-ion Technologie.** Im vollgeladenen Zustand bis zu 3-mal längere Betriebszeit als herkömmliche NiCd Systeme. Mehr als die doppelte Betriebsdauer als andere Li-ion Systeme. Kein Memory-Effekt.
- ∴ **Schnellladung.** Vollladung innerhalb von typ. 2 Stunden.
- ∴ **Ladestandsanzeige.** Anzeige der verbleibenden Betriebszeit.
- ∴ **Betriebsdauer:** typ. 8,5 Stunden für ML4 LED HeadLight.
- ∴ **Flexible Ladeoption.** Lademöglichkeit in der EN 50 Ladestation oder mit Schaltnetzteil.
- ∴ **Intelligentes System.** Eingesetzt in der EN 50 Ladestation, schaltet das System automatisch auf Ladefunktion um. Auch im Ladezustand kann der mPack als Stromquelle verwendet werden.
- ∴ **Automatische Betriebsspannungs-Anpassung.** Optimale Kompatibilität mit allen HEINE 6V und ausgewählten LED Instrumenten.
- ∴ **Flexibler Helligkeitsregler 0,5 – 100 %.** Optimale Einstellung der Lichtintensität vermindert Reflexe.
- ∴ **Kompatibles Schaltnetzteil (100 – 240V)** inkl. 4 Länder-Netzsteckern.

mPack	6V
EN 50-m Ladestation Wand-/Tischeinheit mit mPack , (inkl. Winkeladapter 90°, Instrumentenhalter für Kopfband Professional L [01])	X-095.17.302
mPack mit Li-ion Ladebatterie und Steckertrafo	X-007.99.672
mPack mit Li-ion Ladebatterie, ohne Steckertrafo	X-007.99.671
Li-ion Ladebatterie für mPack	X-007.99.686
Steckertrafo für mPack [02]	X-095.16.315
Winkeladapter 90° (für EN 50 Ladestation/mPack) [03]	C-000.33.509

HEINE mPack mini

Stromquelle für LoupeLight2



[01]

- ⌘ **Uneingeschränkte Bewegungsfreiheit** ohne störende Kabelverbindungen zu Tisch-, Wand- oder Untersuchungseinheiten.
- ⌘ **Betriebsdauer LoupeLight2:** Typ. 9 Stunden in der praktischen Anwendung. Im Dauerbetrieb bei Maximalleistung typ. 4 Stunden.
- ⌘ **Ladedauer typ. 4 Stunden.**
- ⌘ **Ladestandsanzeige.** Anzeige der verbleibenden Akkuladung mit drei LEDs. Das Blinken der letzten LED signalisiert unmittelbaren Ladebedarf. Beim Ladevorgang leuchten die LEDs nacheinander auf.
- ⌘ **Flexibler Helligkeitsregler.** Optimale Einstellung der Lichtintensität zwischen 100% und 3% vermindert Reflexe.
- ⌘ **USB-Kabel** mit E4-USB med. zugelassenem Steckernetzteil.
- ⌘ **Das integrierte galvanische Trennungsmodule** schützt den Akku und den Anwender vor den Folgen von defekten Stromversorgungen. So wird zuverlässig verhindert, dass der Netzstrom direkt in das Gehäuse fließt. Wir empfehlen die Verwendung eines med. zugelassenen Steckernetzteils.
- ⌘ **Einfache Reinigung.** Geschlossenes Gehäuse, ohne Seitennaht, wenig Kanten.
- ⌘ **Kompakt und leicht.** Mit einem Gewicht von nur 95 g und Abmessungen von 44 x 23 x 101 mm lässt sich die Stromquelle problemlos verstauen.
- ⌘ **Verbesserter mPack mini Gürtelclip** zur einfachen Anbringung der Stromquelle am Gürtel oder Hosensack. Der mPack mini kann auch im Gürtelclip geladen werden. [01]
- ⌘ **Li-ion Technologie:** kein Memory-Effekt, bedenkenloses Aufladen ohne Rücksicht auf den Ladezustand.
- ⌘ **Integrierte Ladebatterie.** Ein Austausch ist über autorisierte Fachhändler möglich.

mPack mini	6V
mPack mini mit Li-ion Ladebatterie und E4-USB Steckernetzteil	X-007.99.650
mPack mini mit Li-ion Ladebatterie ohne E4-USB Steckernetzteil	X-007.99.649



[02]



[03]



[04]

mPack mini Gürtel Clip [02]	X-000.99.006
USB-Kabel [03] mit E4-USB Steckernetzteil [04]	X-000.99.303
E4-USB med. zugelassenes Steckernetzteil für USB-Kabel [04]	X-000.99.305

The first part of the document discusses the importance of maintaining accurate records of all transactions. This includes not only sales and purchases but also any other financial activities that may occur during the course of the business. Proper record-keeping is essential for determining the true financial position of the company at any given time.

In addition to record-keeping, it is also important to have a clear understanding of the company's financial goals and objectives. This will help to guide decision-making and ensure that the company is on track to achieve its long-term success. Regular financial reviews and reporting are also necessary to monitor progress and identify any areas that need attention.

Finally, it is important to have a solid understanding of the company's legal and tax obligations. This includes staying up-to-date on changes in tax laws and regulations, as well as ensuring that all necessary filings and payments are made on time. Failure to comply with these obligations can result in significant penalties and legal consequences.

Overall, the key to successful financial management is to be proactive and organized. By taking the time to understand the company's financial situation and to plan accordingly, you can ensure that your business is on a path to long-term growth and profitability.

The second part of the document provides a detailed overview of the company's financial performance over the past year. This includes a breakdown of sales, expenses, and profit, as well as a comparison to the previous year. The data shows that the company has experienced steady growth and has managed to maintain a healthy profit margin throughout the period.

Looking ahead, the company is optimistic about its future prospects and is committed to continued growth and innovation. This will require ongoing investment in research and development, as well as a focus on expanding into new markets and developing new products. The company's strong financial foundation and experienced management team are well-positioned to meet these challenges and achieve its long-term goals.

5 Jahre Garantie auf Material und Verarbeitung

Alle HEINE Produkte besitzen 5 Jahre Garantie auf die Fehlerfreiheit des Materials, der Verarbeitung und Konstruktion. Ausgeschlossen hiervon sind die Abnutzung bzw. der Verschleiß, Einmalgebrauchs- und Verbrauchsartikel, Ladebatterien und Akkus sowie freiliegende und zugängliche Steuer- und Versorgungskabel mit entsprechender Steckverbindung.

Nähere Informationen hierzu erhalten Sie auch unter www.heine.com.



Produktbezogene Garantiebedingungen

für das HEINE visionPRO Videolaryngoskop und HEINE Fiber Optik Laryngoskopspatel erhalten Sie unter: www.heine.com/de/service-support/garantiebedingungen

© HEINE Optotechnik GmbH & Co. KG. Gedruckt in Deutschland, 12.2022

Alle in diesem Katalog enthaltenen Texte, Angaben und Abbildungen beruhen auf den neuesten technischen Informationen, verfügbar zum Zeitpunkt der Drucklegung.

Irrtümer und Auslassungen sowie Änderungen in Technik und Design bleiben vorbehalten. Dieses Dokument darf weder vollständig noch in Auszügen kopiert oder in anderer Form vervielfältigt werden, soweit nicht ausdrücklich von der HEINE Optotechnik GmbH & Co. KG in schriftlicher Form zugestanden.

Bitte beachten Sie die Allgemeinen Geschäftsbedingungen (AGB) der HEINE Optotechnik GmbH & Co. KG. Die AGB sind online hinterlegt: www.heine.com

Aufgrund unterschiedlicher länderspezifischer Anforderungen ist es möglich, dass nicht alle HEINE Produkte in Ihrem Land erhältlich sind.



QUALITY made in GERMANY.

Als ein weltweit führender Hersteller von Primärdiagnostik-Instrumenten mit über 500 Mitarbeitern ist HEINE Optotechnik seit mehr als 75 Jahren ein zu 100 Prozent inhabergeführtes Familienunternehmen. Wir entwickeln und fertigen HEINE Instrumente auch zukünftig in unseren Produktionseinrichtungen am Standort Deutschland, wo wir jahrzehntelange Erfahrung und Handwerkskunst mit modernsten Fertigungstechnologien vereinen.

Wir sind in über 120 Ländern weltweit vertreten – mit Niederlassungen in den USA, Kanada, Australien und der Schweiz sowie rund 3.000 Repräsentanten, Importeuren und spezialisierten Fachhändlern.

Wir freuen uns, von Ihnen zu hören – und sind gespannt auf Ihre Meinung, Wünsche und Anregungen zu unseren Produkten!

Ihr Fachhändler